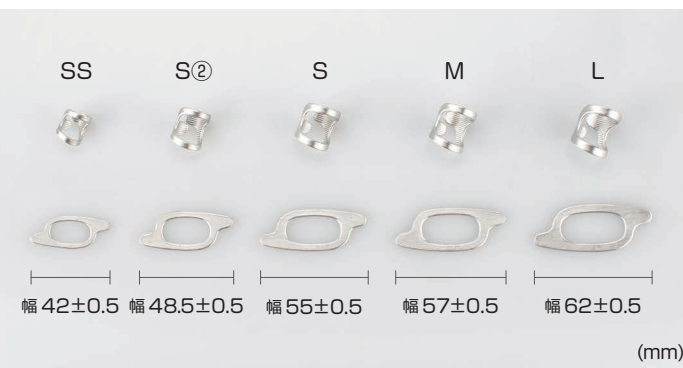


## サイズ選定について



試着によるサイズ確認が難しい場合は、指の第一関節の周径をメジャーや糸などで測り、各サイズの製品幅に近いサイズをお選びください。第一関節の周径よりも少し大きい(+2~3mm程度)サイズを推奨しています。

(例)第一関節の周径が53mmの方  
→ Sサイズ(53+2~3mm程度)が推奨サイズです。



## ヘバーデン リング 使用上の注意事項

- 装着により少しずつ機能が劣化します。緩くなったら新しいリングに交換してください。使用頻度や使用方法により異なりますが、1~3ヶ月を目安に新しいリングを購入してください。
- なるべく長期間使用いただくために、リングの開閉は必要最低限にしてください。
- 本品は関節をある程度制動するものであり、関節を完全に固定したり、変形した関節を矯正したりすることはできません。
- 本品を装着しながら手を使用する作業等をした場合、リングが緩くなり外れやすくなる場合があります。できるだけ手を安静にできる時にご使用ください。

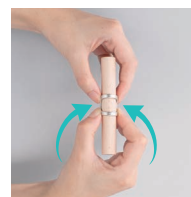
## ヘバーデン リング用 スティック

リングと一緒にご購入をおすすめします。



## 使用方法

- 1 ご使用いただく中で、リングに徐々にクセがつき、丸い形から変形することがございます。
- 2 スティックにリングを巻きつけて形を整えてください。
- 3 ある程度元の丸い形に戻していただくことができます。



※「ヘバーデン リング用 スティック」のみのご注文は承っておりません。「ヘバーデン リング」購入時に一緒にお申し込みください。

[製造販売元] 株式会社 能作  
〒939-1119 富山県高岡市オフィスパーク 8-1  
TEL:0766-63-5080 FAX:0766-63-5510  
URL:www.nousaku.co.jp

製品についてのお問い合わせや、ご意見などございましたら、下記専用番号までご連絡ください。

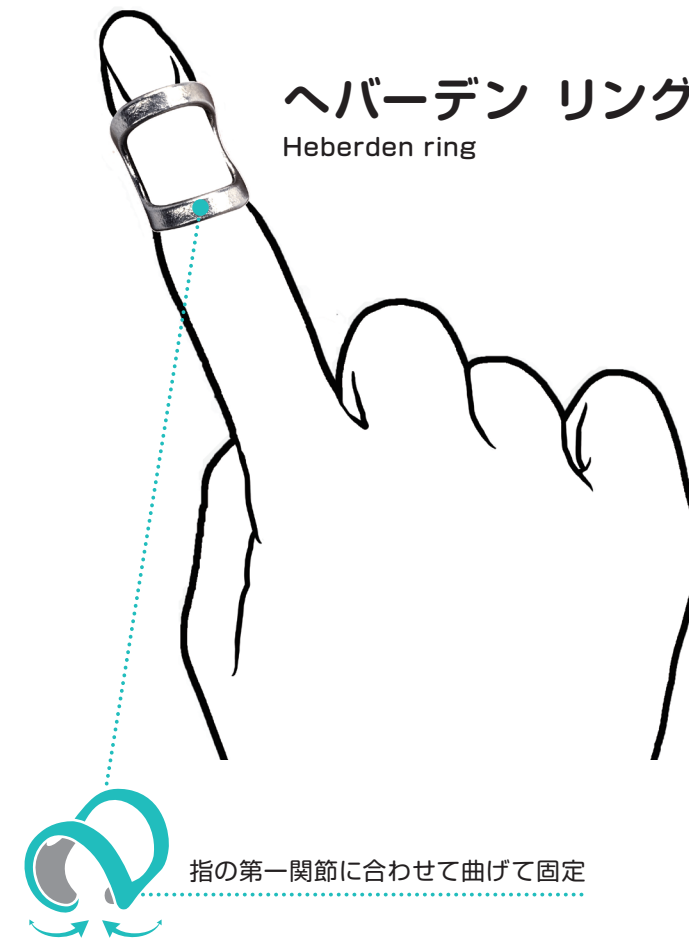
能作メディカル事業部  
直通 TEL

0766-73-8805

NOUSAKU  
MEDICAL  
SECTION

すず  
錫の曲がる特性を生かした  
固定リング

ヘバーデン リング  
Heberden ring



指の第一関節に合わせて曲げて固定

## 【特徴】

指の第一関節に装着して固定することができます。指の太さや変形に合わせて、適宜調整することが可能です。錫の「曲がる」という特徴を生かした製品です。

能作

NOUSAKU

医療機器届出番号  
16B3X10006000001(S,SS,M,L)  
16B3X10006000003(S②)

# ヘバーデン リング

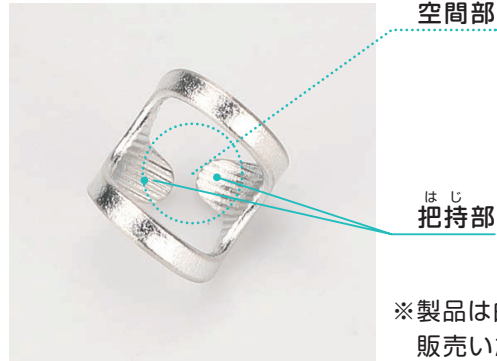


SS、S②、S、M、Lの5サイズございます。  
指の太さ、変形状態に応じてサイズ選定し、指の第一関節  
(DIP関節)に装着します。

サイズ選定の詳細については、  
裏面をご確認ください。

## 使用方法について

[各部の名称]



### 1. 挿入法

1

リングを装着対象の指  
に向かって矢印の方向  
に挿入します。



2

指の第一関節が空間  
部の真ん中になるよう  
に装着します。



3

リングの把持部<sup>はし</sup>を閉め  
て指の形に合うように  
調整します。

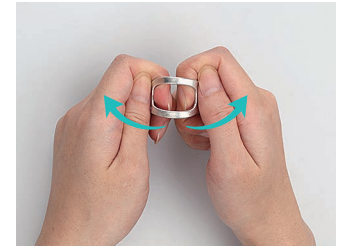


腫れがひどく、「挿入法」での  
装着が難しい場合はこちらの  
方法で装着してください。

### 2. 圧着法

1

リングの把持部を外側  
に開きます。



2

リングを広げた状態  
で、指の第一関節が空  
間部の真ん中になるよ  
うに上から圧着します。



3

リングの把持部<sup>はし</sup>を閉め  
て指の形に合うように  
調整します。

