

株式会社 能作 × 道の駅〈万葉の里高岡・雨晴・井波〉

4月にそれぞれ周年を迎える鋳物メーカーの能作と、地域に根ざした道の駅が、スペシャルコラボレーション。
ゴールデンウィークにご家族でお楽しみいただけるコンテンツが盛り沢山！



特別周年記念コラボレーション

まるっと WEEK

2019. 4/27sat - 5/6 mon ⇒

GWのお出かけに、まわって、あつめて、たのしもう ↑

4/27～販売開始

能作製 道の駅きっぷをあつめよう！

道の駅を訪れた思い出の形として販売しているオリジナルきっぷ。
今回、能作が道の駅〈万葉の里高岡・雨晴・井波〉でしか手に入らない
オリジナル錫・真鍮製きっぷをつくりました。
この機会にコレクションしてみては。錫/¥1,500(税込)、真鍮/¥1,200(税込)



4/27～5/6 限定

スタンプラリーでオリジナルバッグをつくろう！

能作と道の駅〈万葉の里高岡・雨晴・井波〉の4箇所をまわって
スタンプを集め、世界に1つのバッグを完成させよう！
すべての箇所スタンプを集めた方には、もれなくうれしい品をプレゼント！
詳細は裏面をご覧ください。



お楽しみイベントをめぐろう！



株式会社 能作

体験や食を通して高岡銅器の魅力を体感いただけます

イベント

4/27sat -5/6mon お子さま大好きガチャガチャで、能作オリジナルアクセサリやキーホルダーをゲットしよう！

4.17wed -5.12sun 母の日に向けて、錫のオリジナルキーホルダーをつくろう！
(母の日ギフトとして ¥5000(税抜) 以上お買い上げのお客様にプレゼント)



鋳物製作体験
高岡銅器の技術を用いて、錫のぐい呑や小皿などを製作できます。



カフェ
錫の器で地元食材を使用したお食事をお楽しみいただけます。



ショップ
通常のラインナップはもちろん、限定商品を多数取り揃えております。



観光案内
能作スタッフが独自に編集した観光情報をお持ち帰りいただけます。

能作
N O U S A K U



[住所] 高岡市オフィスパーク 8-1 [URL] www.nousaku.co.jp
[Tel] 0766-63-0001 [アクセス] 高岡砺波スマートICより車で5分
[営業時間] 10:00-18:00 JR 新高岡駅より車で15分



道の駅 万葉の里高岡

お子様が大好きなワークショップが盛りだくさん

イベント (10時~16時)

4/27 sat
・アイシングクッキーをつくろう! ¥200 (15分)
・食品サンプルでパフェをつくろう! ¥500 (15分)
・パステルアートをたのしもう! ¥200 (15分)
・錫のキーホルダーをつくろう! ¥500 (20分)
・金箔貼りでお箸をつくろう! ¥500 (20分)
・描いたお魚を泳がせよう! ¥100 (15分)

4/28 sun
・アロマキャンドルをつくろう! ¥500 (20分)
・漆器のストラップをつくろう! ¥500 (20分)
・オリジナル石けんづくりをたのしもう! ¥300 (25分)
・すげコースターをつくろう! ¥300 (20分)
・バルーンアートをたのしもう! free

4/27sat -28sun
・利長くんフワフワでたのしもう! ¥100 (3分)



道の駅 万葉の里高岡
オリジナル記念きっぷ



※イメージです
400年伝わる伝統産業高岡銅器をモチーフに

おすすめ 4/15よりフードコートは春・夏の新メニューがスタート!

MANYONOSATO
TAKAOKA
746
MICHINOEKI



[住所] 高岡市蜂ヶ島 131-1 [URL] www.manyonosato.com
[Tel] 0766-30-0011 [アクセス] 高岡ICより車で1分
[営業時間] 9:00-21:00

GWにはワクワクがいっぱい！



道の駅 雨晴

世界に誇る絶景をご覧ください



Cafe ISOMI TERRACE

オーシャンビューが自慢の開放感あふれる店内では、地元産の食材を盛り込んだランチのほか、スイーツやドリンクを楽しめます。



Souvenir Shop ARISO

銅器や漆器を中心とした、高岡のクラフト作家作品のほか、農林水産加工品、伝統や文化を感じる地酒、地元銘菓、雑貨等取り揃えています。



3階展望デッキ

国名勝「おくのほそ道」の風景地に指定された「有磯海」(雨晴海岸)からは、3,000m級の立山連峰を望むことができ、世界に誇る絶景をお楽しみいただけます。



※イメージです
海越しに望む立山連峰をモチーフに

おすすめ



雨晴サンデー
ブルーハワイ
(雨晴海岸バージョン)
¥500



雨晴サンデー
マンゴー
(けあらしバージョン)
¥500



雨晴サンデー
抹茶
(義経岩バージョン)
¥500

道の駅 雨晴
Michinoeki AMAHARASHI



[住所] 高岡市太田 24-74

[Tel] 0766-53-5661

[営業時間] 9:00~19:00

1階情報発信コーナー、
2階、3階展望デッキ24時間解放

[URL] www.michinoeki-amaharashi.jp

[アクセス] JR 氷見線「雨晴駅」下車徒歩5分

能越自動車道高岡北 IC から車で約15分



道の駅 井波

出会い、味わい、創造、くつろぎのひとときをお楽しみください

イベント

4/28 sun

- ・木彫体験教室で手作りをたのしもう！
(木のぐい呑み、プレート、アクセサリケースなどがつくれます)
- ・飲食屋台でおいしくたのしもう！
- ・バルーンアートをつくらう！

4/27 sat

-5/6 mon

- ・ガチャガチャでお菓子や木の製品をゲットしよう！
(豪華な品がめじろおし！)
- ・木製おもちゃや積み木であそぼう！

おすすめ



〈ゴールデンウィーク限定メニュー〉

駅長のまかないご飯

※なくなり次第終了となります。



※イメージです
伝統的工芸品 井波彫刻をモチーフに

いなみの里創遊館



[住所] 南砺市北川 730

[Tel] 0763-82-5757

[営業時間] 9:00~17:00 (物産コーナー、不思議シアター)
10:00~18:00 (レストラン)

[定休日] 水曜

[URL] www.kibori.co.jp

[アクセス] 砺波 IC から車で15分、

福光 IC より車で20分

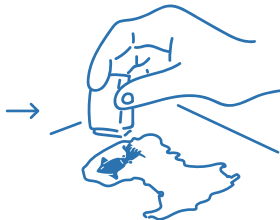
スタンプラリーで オリジナルトートバッグをつくろう!

能作と道の駅〈万葉の里高岡・雨晴・井波〉の
4箇所をまわってスタンプをあつめよう

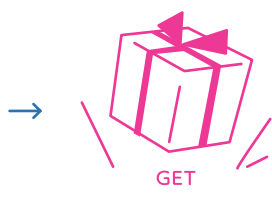
4/27~5/6 限定



トートバッグをゲット



4つの地点で
スタンプを押す



スタッフにバッグを見せて
プレゼントをゲット



さらに
能作製品ゲットのチャンスも!

すべての地点でスタンプを集めると
もれなくうれしいプレゼントがもらえる!
内容はすべて集めてからのお楽しみ!

※スタンプの最終箇所のスタッフに
バッグをお見せください。

すべての地点でスタンプを
集めた方にはビッグチャンス!

スタンプを全て集めた方は、
能作のドラえもん製品が
抽選で当たるキャンペーンに応募しよう!

各1名様



①ドラえもん
ペーパーウェイト



②ドラえもん小皿



③タイムふろしき
の小皿



④ドラえもんKAGO



⑤ひみつ道具箸置

©Fujiko-Pro



トートバッグ
¥300(税込)

能作、道の駅各箇所(万葉の里高岡・雨晴・井波)で
お買い求めいただけます。