

能 作

NOUSAKU

Tin

Brass

Bronze



Product Catalog

Product Catalog

- 06 ぐい呑・片口
Sake Pitcher & Sake Cup
- 16 カップ
Drinkware
- 20 職人体験キット
Experience *Tsuchime* Hammering
- 22 平皿・小皿・小鉢
Plate & Bowl
- 34 箸置・カトラリーレスト
Cutlery Rest
- 42 KAGO
KAGO - Bendable Basket
- 46 花器・苔
Flower Vase & Moss Planter
- 52 香立・灯立
Incense Holder & Candle Holder
- 56 ホームアクセサリー
Home Accessory
- 62 風鈴
Wind Chime
- 70 アクセサリー
Accessory
- 72 キャラクター
Character



はじめに

富山県高岡市は慶長14年(1609)、加賀藩主の前田利長が“高岡”の町を開いたことを機に、“商工業の町”としての発展を遂げることになりました。

開町から2年後の慶長16年、前田利長は現在の金屋町に7人の鋳物師(いもの)を招きました。これが、今では国の伝統的工芸品に指定されている「高岡銅器」の長い歴史の始まりです。鋳物工場の開設以来400年経った現在も、高岡は日本の銅合金鋳物の産地としてトップシェアを誇り、仏具、茶道具からブロンズ像、巨大な釣鐘まで、幅広い製品を製造しています。



能作は大正5年(1916)、高岡の地で創業し、仏具や茶道具、花器などの鋳物(いもの)の製造を開始しました。今では、素材自身の美しさや特性を生かしたインテリア用品やテーブルウェア、医療機器等を通じて、高岡銅器の魅力を伝え続けています。職人から職人へと受け継がれてきた高度な技術や知恵を次の世代へと継承するべく、素材・技術研究や製品開発に取り組んでいるほか、伝統技術や文化、職人の精神を広く知っていただく産業観光事業に取り組んでいます。2017年に新設した工場兼社屋では、工場見学や製作体験などを通じて、能作や高岡銅器について五感で感じていただけます。



金属材料を熱して液状にした後、型に流し込み、冷やして目的の形状にする製造方法を鋳造(ちゅうぞう)といいます。溶けた金属を流し込む型を鋳型(いがた)、その型から取り出してできた金属製品は鋳物(いもの)と呼ばれています。能作の製品はすべて、一つ一つ職人の手で作られています。2003年、創業から受け継がれてきた職人の技術をもって、世界初となる錫100%製のテーブルウェアを開発しました。能作は、鋳物の可能性を広げべく、伝統を受け継ぎながらも分野を超えたものづくりに挑戦します。

能作の素材



錫は金、銀に次ぐ高価な金属で、抗菌作用があります。錫の器に入れた水は腐りにくく、お酒がまろやかになるといわれ、古くから酒器や茶器などに使われていました。能作の錫は、純度100%です。通常は硬度を持たせるために他の金属を加えますが、能作の錫はそれらを一切含みません。純度100%の錫はやわらかく、形状や厚さにもよりますが手で容易に曲げることができます。曲げるときにピキピキと音がしますが、これは錫の分子が擦れ合う音でTin Cry (ティンクライ)と呼ばれています。



真鍮とは銅と亜鉛の合金であり、紀元前1000年頃から用いられています。古代ローマ帝国では通貨として使用され、日本でも奈良時代に中国から伝来した真鍮製品が正倉院に納められました。身近なものでは5円玉や、インテリア、建築金物、また澄みきった音色から仏具や楽器の材料としても愛されています。能作の真鍮製品は一つ一つ職人の手により仕上げられています。真鍮製といっても仕上げによるその表情は様々。能作の技と心意気によって、素材の美しさを引き立たせます。

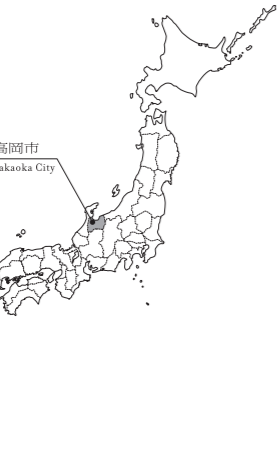


青銅とは銅と錫の合金であり、一般的にはブロンズとして広く知られています。歴史的にも非常に古く、紀元前2000年のメソポタミア文明で使用されていたと考えられており、日本でも紀元前300年頃には稲や鉄とともに九州に伝わっています。耐蝕性に優れた素材として銅鐃や銅鐸などに使用され、奈良の大仏や長崎の平和祈念像も青銅で鋳造されています。能作ではその性質を生かし、苔盆栽シリーズや特注品の建築金物、オブジェなどに青銅を用いています。

Introduction

Takaoka City

Takaoka is the central city of the northwestern area of Toyama prefecture. The city has flourished since 1609, and built its reputation as the center of the copper industry in Japan during those 400 years. Its market share grew up to the top, with as much as 90% of the total domestic copper production.



“Nou” - Skill

In 1916, Nousaku began manufacturing Buddhist ritual objects, Japanese tea-ceremony utensils and flower vases made of brass and bronze in Takaoka, Japan. In addition to such traditional objects, we started developing interior objects, tableware, artwork, and medical instruments in the late 1990s to convey the enchantment of castings. Wind chimes beautifully finished by hand and tableware made of 100% tin are achieved by our advanced casting techniques, expert knowledge, tradition, and spirit passed down through generations over a long period of time. We pursue the perfect harmony of inherited tradition and modern design.

“Saku” - Creating

Casting is a manufacturing process in which a liquid metal is poured into a mold. Every Nousaku product starts with making a sand mold and undergoes several finishing processes. By making use of cultivated techniques and experiences, in 2003, Nousaku developed the world’s first 100% pure tin tableware by taking advantage of its special properties of malleability. As well as respecting and preserving the traditional techniques and history, Nousaku seeks to create products beyond predefined fields to extend the possibility.

Materials

Tin

Tin, the most expensive metal after gold and silver, is soft and malleable. It is normally mixed with other metals in products to increase its hardness, but Nousaku uses 100% tin. It may be a counterintuitive concept, but this idea allows us to accomplish the creation of unique products which can be bent and used. Though tin resembles silver in its whiteness, it does not rust nor tarnish easily. Also, pure tin is significantly antibacterial and safe for serving foods, therefore making it a suitable material for tableware or accessories. In Japan, it has been said that tin removes the bitterness from Japanese sake as well as other beverages.

Brass

Brass, a metallic alloy of copper and zinc, has been used for accessories, interior decorations and architectural hardware since ancient times. Brass makes a clear and beautiful tone and is therefore also used for musical instruments, such as horns and trumpets. Based on the skilled techniques used to make Buddhist ritual objects and Japanese tea ceremony utensils, Nousaku creates various interior objects such as bells, candle holders, incense holders and wind chimes. Our brass products are hand-finished by experienced craftsmen, which accentuates their material beauty and fineness.

Bronze

Bronze is an alloy of copper and tin. For its hardness, it was used for tools, weapons, armor, and building materials in ancient times before discovery of iron. It also has been widely used for coins, mirrors, vessels, and boat and ship fittings for its anti-corrosiveness. Nousaku employs bronze to produce planters for moss Bonsai, as well as made-to-order construction metal, and art sculptures.

ぐい呑・片口

能作の錫は純度100%。
錫はお酒の雑味を除き、
まろやかな味わいにするといわれています。
能作の器で楽しむお酒は、格別な味わいに。

Sake Pitcher & Sake Cup

Nousaku's Tin is 100% purity.
In Japan, it is said that tin removes bitterness of
Japanese sake and makes its taste milder.
Enjoy your sake experience with our tin drinkware.



左から:ぐい呑 - 金箔、ぐい呑 (P07) / 片口 - 大 (P12)
From left: Sake Cup [gold], Sake Cup and Sake Pitcher - L



501271 ぐい呑 - 大
H47 φ72 120cc 紙箱入

Sake Cup - L
Supplied in a paper box.



501270 ぐい呑
H44 φ67 90cc 紙箱入

Sake Cup
Supplied in a paper box.



511271 ぐい呑 - 大 - 金箔
H47 φ72 120cc 紙箱入

Sake Cup - L [gold]
Supplied in a paper box.



511270 ぐい呑 - 金箔
H44 φ67 90cc 紙箱入

Sake Cup [gold]
Supplied in a paper box.



501250 盃 - 喜器 (きき) - I
H39 φ61 45cc 紙箱入

Sake Cup - KIKI - I
Supplied in a paper box.



501260 盃 - 喜器 (きき) - II
H34 φ61 45cc 紙箱入

Sake Cup - KIKI - II
Supplied in a paper box.



511250 盃 - 喜器 (きき) - I - 金箔
H39 φ61 45cc 紙箱入

Sake Cup - KIKI - I [gold]
Supplied in a paper box.



511260 盃 - 喜器 (きき) - II - 金箔
H34 φ61 45cc 紙箱入

Sake Cup - KIKI - II [gold]
Supplied in a paper box.



501600 Kuzushi - Yure - 大 H54 φ79 155cc
501610 Kuzushi - Yure - 小 H45 φ67 95cc
501620 Kuzushi - Yure - ミニ H40 φ59 60cc
紙箱入

Kuzushi - Yure - L/S/XS
Supplied in a paper box.



511600 Kuzushi - Yure - 大 - 金箔 H54 φ79 155cc
511610 Kuzushi - Yure - 小 - 金箔 H45 φ67 95cc
511620 Kuzushi - Yure - ミニ - 金箔 H40 φ59 60cc
紙箱入

Kuzushi - Yure - L/S/XS [gold]
Supplied in a paper box.



501285 富士山 FUJIYAMA
H37 φ74 60cc 紙箱入



Sake Cup - FUJIYAMA
Supplied in a paper box.



511285 富士山 FUJIYAMA - 金箔
H37 φ74 60cc 紙箱入



Sake Cup - FUJIYAMA [gold]
Supplied in a paper box.



501315 ぐい呑 - 幸福豚
H39 φ61 65cc 紙箱入

Sake Cup - Fortune Pig
Supplied in a paper box.



511315 ぐい呑 - 幸福豚 - 金箔
H39 φ61 65cc 紙箱入



後ろ姿
Back of pig

Sake Cup - Fortune Pig [gold]
Supplied in a paper box.



600090 祝いの盃セット
H29 φ74 鯛:55cc 宝船:50cc 桐箱入

Celebration Sake Cup Set
Sea Bream: 55cc Treasure Ship: 50cc
Supplied in a paulownia box.

雅覧堂



600100 祝いの盃セット - 金箔
H29 φ74 鯛:55cc 宝船:50cc 桐箱入

Celebration Sake Cup Set [gold]
Sea Bream: 55cc Treasure Ship: 50cc
Supplied in a paulownia box.

雅覧堂



干支ぐい呑

左から 600092 子 / 600093 丑 / 600081 寅 / 600082 卯 / 600083 辰 / 600084 巳
600085 午 / 600086 未 / 600087 申 / 600088 酉 / 600089 戌 / 600091 亥
H38 φ60 60cc 紙箱入

Sake Cup - Oriental Zodiac

Price for each
From left: 600092 Rat / 600093 Ox / 600081 Tiger / 600082 Rabbit / 600083 Dragon / 600084 Snake
600085 Horse / 600086 Goat / 600087 Monkey / 600088 Rooster / 600089 Dog / 600091 Pig
Supplied in a paper box.

干支ぐい呑 - 金箔

左から 610092 子 / 610093 丑 / 610081 寅 / 610082 卯 / 610083 辰 / 610084 巳
610085 午 / 610086 未 / 610087 申 / 610088 酉 / 610089 戌 / 610091 亥
H38 φ60 60cc 紙箱入

Sake Cup - Oriental Zodiac [gold]

Price for each
From left: 610092 Rat / 610093 Ox / 610081 Tiger / 610082 Rabbit / 610083 Dragon / 610084 Snake
610085 Horse / 610086 Goat / 610087 Monkey / 610088 Rooster / 610089 Dog / 610091 Pig
Supplied in a paper box.

600094 干支ぐい呑 - 十二支セット
箱 H98 W215 D215

雅覧堂

Sake Cup - Oriental Zodiac - Complete Set
Box: H98 W215 D215

610094 干支ぐい呑 - 金箔 - 十二支セット
箱 H98 W215 D215

雅覧堂

Sake Cup - Oriental Zodiac [gold] - Complete Set
Box: H98 W215 D215



専用箱
Box for a cup



十二支セット
Box for complete set





501283 立山のぐい呑 - L
H43 φ69 75cc 紙箱入



Sake Cup - TATEYAMA - L
Supplied in a paper box.



501284 立山のぐい呑 - S
H40 φ63 50cc 紙箱入



Sake Cup - TATEYAMA - S
Supplied in a paper box.



富山の絶景、立山連峰のパノラマをぐい呑にしました。
それぞれの山の位置がわかるように表示してあります。
A superb panoramic view of the Tateyama Mountain Range in Toyama. The tracing paper around the cup indicates the position of each mountain.



501291 はなしべ
H54 φ63 105cc 紙箱入

Sake Cup - HANASHIBE
Supplied in a paper box.



501292 よもやま
H40 φ67 70cc 紙箱入

Sake Cup - YOMOYAMA
Supplied in a paper box.



501269 平杯
H30 φ85 75cc 紙箱入

Sake Cup - SAKAZUKI
Supplied in a paper box.



501280 ぐい呑 - 竹
H49 φ48 60cc 紙箱入

Sake Cup - Bamboo
Supplied in a paper box.



501280 ぐい呑 - 竹 - 金箔
H49 φ48 60cc 紙箱入

Sake Cup - Bamboo [gold]
Supplied in a paper box.

放水口は穴が開けられているため、親指で塞ぎながらこぼさないようにお楽しみください。
Has two outlets in the same way as Kurobe Dam.
Enjoy unique drinking manner by covering them with your thumb not to spill the drink.



501288 黒部ダムぐい呑
H37 φ58 30cc 紙箱入



Sake Cup - KUROBE Dam
Supplied in a paper box.



501293 嬉し器
H50 φ68 55cc 紙箱入

Sake Cup - URESHI-KI
Supplied in a paper box.

お酒を入れると文字が見やすくなります。
A Japanese word "URESHI" meaning happy will clearly appear when pouring sake inside.



501294 楽し器
H49 φ69 115cc 紙箱入

Sake Cup - TANOSHI-KI
Supplied in a paper box.

お酒を入れると文字が見やすくなります。
A Japanese word "TANOSHI" meaning amusing will clearly appear when pouring sake inside.



501317 ぐい呑 - SAI
H55 φ65 100cc 紙箱入

Sake Cup - SAI
Supplied in a paper box.



501310 ふたえ
I : H59 φ41 95cc II : H58 φ55 115cc 紙箱入

FUTAE
Supplied in a paper box.

二つで一つ、重なり合うぐい呑のセットです。
A set of cups which can be nested.



501342 kubile - S
H60 φ70 190cc 紙箱入

kubile - S
Supplied in a paper box.



501343 kubile - L
H80 φ62 190cc 紙箱入

kubile - L
Supplied in a paper box.



501210 片口 - 大
H65 W158 D101 365cc 紙箱入

Sake Pitcher - L
Supplied in a paper box.



501221 片口 - 中
H60 W139 D87 235cc 紙箱入

Sake Pitcher - M
Supplied in a paper box.



501220 片口 - 小
H55 W128 D77 195cc 紙箱入

Sake Pitcher - S
Supplied in a paper box.



511210 片口 - 大 - 金箔
H65 W158 D101 365cc 紙箱入

Sake Pitcher - L [gold]
Supplied in a paper box.



511221 片口 - 中 - 金箔
H60 W139 D87 235cc 紙箱入

Sake Pitcher - M [gold]
Supplied in a paper box.



511220 片口 - 小 - 金箔
H55 W128 D77 195cc 紙箱入

Sake Pitcher - S [gold]
Supplied in a paper box.



501242 ちろり - L
H152 W133 D79 (持ち手含む) 440cc 紙箱入

Sake Pitcher - CHIRORI - L
Supplied in a paper box.



501241 ちろり - S
H128 W110 D65 (持ち手含む) 245cc 紙箱入

Sake Pitcher - CHIRORI - S
Supplied in a paper box.



501240 片口 - ちよろりん
H116 W73 D65 215cc 紙箱入

Sake Pitcher - CHORORIN
Supplied in a paper box.



501277 双円 - 片口 - 大 
H73 W118 D99 485cc 紙箱入


Sake Pitcher - so-en - L
Supplied in a paper box.



501276 双円 - 片口 - 小 
H61 W111 D94 350cc 紙箱入

Sake Pitcher - so-en - S
Supplied in a paper box.



501275 双円 - おちょこ 
H37 φ61 65cc 紙箱入

Sake Cup - so-en - S
Supplied in a paper box.



600190 蓋付ちろり - L
H165 W147 D83 (持ち手含む) 460cc
フタ・持ち手: ステンレス 紙箱入

Sake Pitcher - CHIRORI
with Hinged Lid - L
Lid and handle: Stainless steel
Supplied in a paper box.



600191 蓋付ちろり - S
H139 W135 D83 (持ち手含む) 335cc
フタ・持ち手: ステンレス 紙箱入

Sake Pitcher - CHIRORI
with Hinged Lid - S
Lid and handle: Stainless steel
Supplied in a paper box.





501243 片口 - 月
H68 W88 D80 230cc 紙箱入

Sake Pitcher - Moon
Supplied in a paper box.

月の揺らぎを楽しめます。
Enjoy the shimmering moon.



501281 ぐい呑 - 月
H34 φ51 45cc 紙箱入

Sake Cup - Moon
Supplied in a paper box.

月の揺らぎを楽しめます。
Enjoy the shimmering moon.



501301 錫徳利
H100 φ86 330cc 紙箱入

Pitcher - TOKKURI
Supplied in a paper box.



501302 錫猪口
H60 φ75 140cc 紙箱入

Small Cup - CHOKO
Supplied in a paper box.

501301, 501302 : 蕎麦つゆやお酒の器としてお楽しみください。
Designed for Soba soup but can be used for Sake as well.



511243 片口 - 月 - 金箔
H68 W88 D80 230cc 紙箱入

Sake Pitcher - Moon [gold]
Supplied in a paper box.

月の揺らぎを楽しめます。
Enjoy the shimmering moon.



511281 ぐい呑 - 月 - 金箔
H34 φ51 45cc 紙箱入

Sake Cup - Moon [gold]
Supplied in a paper box.

月の揺らぎを楽しめます。
Enjoy the shimmering moon.



501300 竹型酒器セット
片口: H170 φ55 240cc ぐい呑: H50 φ49 60cc 桐箱入

Bamboo Sake Set - Hammered
Sake Pitcher: H170 φ55 240cc Sake Cup: H50 φ49 60cc
Supplied in a paulownia box.



日本料理の老舗「日本橋ゆかり」の三代目、野永喜三夫氏プロデュースの酒器セットです。
一つ一つ丁寧に錫目仕上げが施されています。
Sake set produced in collaboration with Mr. Nonaga Kimio, master chef of "Nihonbashi Yukari" which is the traditional Japanese cuisine restaurant in Ginza, Tokyo.
Each piece is hammered by skilled craftsmen.



502081 ちよい呑 - 片口
H67 W83 D93 200cc
本体: 磁器 紙箱入

Sip Sake Collection - Sake Pitcher
Sake Pitcher: Porcelain
Supplied in a paper box.



502080 ちよい呑 - ぐい呑
H37 φ50 45cc 紙箱入

Sip Sake Collection - Sake Cup
Supplied in a paper box.



カップ

錫のカップは、ビールの味がまろやかに。
 ザラザラとした鑄肌が生み出す
 クリーミーな泡立ちも楽しめます。
 ビールはもちろん、ジュースや
 アイスコーヒーにもおすすめ。

Drinkware

The rough surface created by the sand casting
 makes beer foam creamy.
 As the tin cup gets cold soon after pouring cold
 drinks with its high thermal conductivity, it is also
 ideal for juice, iced coffee or any drinks.



ビアカップ (P17)
 Beer Cup

カップ 錫100%
 Drinkware / Tin 100%

サイズ (size) : mm / 容量 : 満水容量



501332 カップ
 H100 φ55 150cc 紙箱入

Cup
 Supplied in a paper box.



501330 ビアカップ
 H115 φ65 270cc 紙箱入

Beer Cup
 Supplied in a paper box.



501331 ビアカップ - L
 H160 φ70 435cc 紙箱入

Beer Cup - L
 Supplied in a paper box.



501340 タンブラー
 H73 φ71 200cc 紙箱入

Tumbler
 Supplied in a paper box.



501341 NAJIMIタンブラー
 H91 φ89 390cc 紙箱入

Tumbler - NAJIMI
 Supplied in a paper box.

1ヶ所にくぼみをつけてあります。
 Has a dent for a thumb.



501321 ビアマグ
 H124 W121 D95 (持ち手含む) 635cc 紙箱入

Tin Beer Mug
 Supplied in a paper box.



600236 ビアカップ - シラカバ
 H115 φ65 270cc 紙箱入

Beer Cup - White Birch Pattern
 Supplied in a paper box.



501318 タンブラー - SAI
 H70 φ75 170cc 紙箱入

Tumbler - SAI
 Supplied in a paper box.



501350 マドラー
 H179 W13 D11 紙箱入

Stirrer
 Supplied in a paper box.

501341 Design : SOUGO D.P. 501318 Design : 梅野 聡
 UMENO Satoshi



白樺をイメージしたテクスチャー。
鹿革のスリーブとコースターとの
セットです。
Having a texture of white birch.
Comes with a sleeve and a coaster.

600233 ビアカップ - シラカバセット - ベージュ
600234 ビアカップ - シラカバセット - ブラック
600235 ビアカップ - シラカバセット - レッド
H115 φ65 270cc スリーブ: H75 φ64 コースター: H1.1 φ68
錫100% / スリーブ・コースター: エンシカ革 紙箱入



Beer Cup - White Birch Pattern

Price for each 600233 Beige / 600234 Black / 600235 Red
Tin 100% Sleeve, Coaster: Yezo sika deer leather Supplied in a paper box.



501347 桜島タンブラー
H66 φ88 270cc 錫100% 紙箱入



内側に桜島
Sakurajima volcano inside

Tumbler - SAKURAJIMA
Tin 100% Supplied in a paper box.

501278 双円 - タンブラー
H74 φ82 265cc 錫100% 紙箱入

Tumbler - so-en
Tin 100% Supplied in a paper box.

501279 双円 - ビアカップ
H110 φ86 465cc 錫100% 紙箱入

Beer Cup - so-en
Tin 100% Supplied in a paper box.



501348 フルール - S
H56 φ61 45cc 錫100% 紙箱入

Sake Cup - Fleur - S
Tin 100% Supplied in a paper box.



501349 フルール - L
H69 φ72 85cc 錫100% 紙箱入

Sake Cup - Fleur - L
Tin 100% Supplied in a paper box.



501902 シャンパンクーラー - 金茶
H173 φ177 真鍮(銅60%亜鉛40%) 紙箱入

Champagne Cooler - Golden Brown
Brass (60% copper, 40% zinc) Supplied in a paper box.



501344 シャンパングラス - 金箔 - S
H160 φ60 150cc 錫100% 紙箱入

Champagne Glass - S [gold]
Tin 100% Supplied in a paper box.



501345 シャンパングラス - 金箔 - L
H198 φ60 190cc 錫100% 紙箱入

Champagne Glass - L [gold]
Tin 100% Supplied in a paper box.



501901 シャンパンクーラー - Sライン
H205 φ205 真鍮(銅60%亜鉛40%) 紙箱入

Champagne Cooler - S line
Brass (60% copper, 40% zinc) Supplied in a paper box.



501247 ワイングラス - Sライン
H116 W67 D66 65cc 錫100% 紙箱入

Wine Glass - S line
Tin 100% Supplied in a paper box.



501246 デキャンタ - Sライン
H210 W90 D109 500cc 錫100% 紙箱入

Decanter - S line
Tin 100% Supplied in a paper box.



職人体験キット

鑄物のまち高岡に受け継がれる職人技「錫目 (つちめ) 仕上げ」。
金錘で叩いて入れる模様は、打つ力の強弱で表情豊かに。
職人の手仕事をご自宅で体験ください。

Experience Tsuchime hammering

Tsuchime finishing is passed down for centuries in Takaoka city.
Tsuchime is created by hammering which shows different patterns on the surface.
Please feel the craftsmanship at home.



錫目キット - タンブラー (P21)
DIY Kit - Hammered Tin Tumbler



ご自宅で職人の錫目仕上げを体験できるキットです。
表面に金錘を打ち付け模様を入れることで、
世界に二つとない自分だけの一品ができあがります。
DIY kit for hammering experience.
As tin is malleable, hammered texture can be
formed easily by hitting its surface.



900300 錫目キット - タンブラー
タンブラー: H60 φ75 140cc
ハンマー: 全長142 頭長さ50 頭径φ12 ステンレス
製作用カップ: H72 φ77 ABS樹脂
紙箱入

DIY Kit - Hammered Tin Tumbler
Tumbler: H60 φ75 140cc
Tool: Stainless steel hammer (L142 D50 φ12) and ABS plastic cup (H72 φ77)
Supplied in a paper box.



900305 錫目キット - ぐい呑 - 1ヶ入
900306 錫目キット - ぐい呑 - 2ヶ入
ぐい呑: H51 φ57 60cc
ハンマー: 全長142 頭長さ50 頭径φ12 ステンレス
製作用カップ: H62 φ63 ABS樹脂
紙箱入

900305 DIY Kit - Hammered Tin Sake Cup
900306 DIY Kit - Hammered Tin Sake Cup - set of 2
Sake Cup: H51 φ57 60cc
Tool: Stainless steel hammer (L142 D50 φ12) and ABS plastic cup (H62 φ63)
Supplied in a paper box.



900314 錫目キット - 箸置 - ブードル - 5ヶ入
箸置: H2 W33~40 D40
ハンマー: 全長142 頭長さ50 頭径φ12 ステンレス
紙箱入

DIY Kit - Hammered Chopstick Rest - Poodle - set of 5
Chopstick Rest: H2 W33-40 D40
Tool: Stainless steel hammer (L142 D50 φ12)
Supplied in a paper box.



900315 錫目キット - 箸置 - ひつじ - 5ヶ入
箸置: H2 W25~40 D29~40
ハンマー: 全長142 頭長さ50 頭径φ12 ステンレス
紙箱入

DIY Kit - Hammered Chopstick Rest - Sheep - set of 5
Chopstick Rest: H2 W25-40 D29-40
Tool: Stainless steel hammer (L142 D50 φ12)
Supplied in a paper box.



平皿・小皿・小鉢

日常の食卓に心地よいアクセントにもなり、パーティーではお料理を華やかに彩ります。錫は抗菌作用があり、食器として安心してご使用いただけます。

Plate & Bowl

Our beautiful plate/bowl will decorate your daily table as well as in a party scene classy. Cooling the plate/bowl in the refrigerator for 1-2 minutes will enable you to enjoy cold dishes more.



左奥から：角長皿、小長皿 - 氷割 (P25) / 小鉢 - 四角 (P23) / つまみ皿 - KAKU - L (P29)
From left: Rectangular Plate, Oval Plate - Cracked Ice, Small Bowl - Square and Serving Plate - KAKU - L



501010 小鉢 - 丸
H53 φ97 紙箱入

Small Bowl - Round
Supplied in a paper box.



501020 小鉢 - 三角
H53 W94 D92 紙箱入

Small Bowl - Triangle
Supplied in a paper box.



501030 小鉢 - 四角
H53 W89 D89 紙箱入

Small Bowl - Square
Supplied in a paper box.



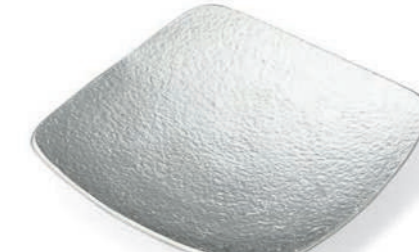
501040 小皿 - 丸
H11 φ97 紙箱入

Small Plate - Round
Supplied in a paper box.



501050 小皿 - 三角
H13 W95 D93 紙箱入

Small Plate - Triangle
Supplied in a paper box.



501060 小皿 - 四角
H14 W88 D88 紙箱入

Small Plate - Square
Supplied in a paper box.



501360 コースター
H6 W94 D94 紙箱入

Coaster
Supplied in a paper box.



501370 銘々皿
H7 W135 D94 紙箱入

Small Plate - Rectangular
Supplied in a paper box.



501930 大皿 - 布目
H10 φ237 紙箱入

Round Plate - Cloth - L
Supplied in a paper box.



501520 中皿 - 布目
H10 φ206 紙箱入

Round Plate - Cloth - M
Supplied in a paper box.



501840 小皿 - 布目
H10 φ138 紙箱入

Round Plate - Cloth - S
Supplied in a paper box.



501880 長皿 - 布目
H7 W347 D98 紙箱入

Long Plate - Cloth
Supplied in a paper box.



501860 小長皿 - 布目
H7 W193 D110 紙箱入

Oval Plate - Cloth
Supplied in a paper box.



501890 長皿 - 氷割
H7 W347 D98 紙箱入

Long Plate - Cracked Ice
Supplied in a paper box.



501870 小長皿 - 氷割
H7 W193 D110 紙箱入

Oval Plate - Cracked Ice
Supplied in a paper box.



501940 大皿 - 氷割
H10 φ237 紙箱入

Round Plate - Cracked Ice - L
Supplied in a paper box.



501530 中皿 - 氷割
H10 φ206 紙箱入

Round Plate - Cracked Ice - M
Supplied in a paper box.



501850 小皿 - 氷割
H10 φ138 紙箱入

Round Plate - Cracked Ice - S
Supplied in a paper box.



501373 角長皿
H7 W340 D95 紙箱入

Rectangular Plate
Supplied in a paper box.

501372 角皿 - 小
H10 W150 D150 紙箱入

Square Plate - S
Supplied in a paper box.

501371 角皿 - 大
H10 W230 D230 紙箱入

Square Plate - L
Supplied in a paper box.

501371 - 501373
縁の形を変えて使用することもできます。
Rim of the plate can be bent to vary the shape.



501970 pinhole - A
H11 φ119 紙箱入

Small Plate - pinhole A
Supplied in a paper box.



501971 pinhole - B
H11 φ119 紙箱入

Small Plate - pinhole B
Supplied in a paper box.



501230 ピッチャー
H46 W79 D55 70cc 紙箱入

Pitcher
Supplied in a paper box.





501916 すずこざら - 布目 [左]
501917 すずこざら - 氷割 [中]
501918 すずこざら - おぼろ [右]
H12 φ69 紙箱入

圧延加工の技術により製造しています。
おつまみ、オリーブオイルや薬味入れ、
アクセサリートレーなど多目的に使用できます。
This item is made using a rolling method. Can be used in
multiple ways: as a snack/seasoning/jewelry tray.

SUZUKOZARA

Price for each
From left: 501916 Cloth / 501917 Cracked Ice / 501918 Washi Paper
Supplied in a paper box.



501539 Kuzushi - Tare - 特大 H53 φ160
501540 Kuzushi - Tare - 大 H39 φ113
501550 Kuzushi - Tare - 中 H33 φ97
501560 Kuzushi - Tare - 小 H27 φ83

紙箱入

Kuzushi - Tare - XL / L / M / S
Supplied in a paper box.



511539 Kuzushi - Tare - 特大 - 金箔 H53 φ160
511540 Kuzushi - Tare - 大 - 金箔 H39 φ113
511550 Kuzushi - Tare - 中 - 金箔 H33 φ97
511560 Kuzushi - Tare - 小 - 金箔 H27 φ83

紙箱入

Kuzushi - Tare - XL / L / M / S [gold]
Supplied in a paper box.



501910 すずまめ - 布目 [左]
501911 すずまめ - 氷割 [中]
501912 すずまめ - おぼろ [右]
H15 φ70 紙箱入

圧延加工の技術により製造しています。
お薬入れ、オリーブオイルや薬味入れとしてなど
多目的に使用できます。
This item is made using a rolling method.
Can be used as a medicine/seasoning/olive oil dish.

SUZUMAME

Price for each
From left: 501910 Cloth / 501911 Cracked Ice / 501912 Washi Paper
Supplied in a paper box.



501670 Kuzushi - Ori - 大 H48 φ100
501680 Kuzushi - Ori - 中 H42 φ86
501690 Kuzushi - Ori - 小 H35 φ70

紙箱入

Kuzushi - Ori - L / M / S
Supplied in a paper box.



501570 Kuzushi - Yugami - 大 H46 φ122
501580 Kuzushi - Yugami - 中 H40 φ103
501590 Kuzushi - Yugami - 小 H31 φ80

紙箱入

Kuzushi - Yugami - L / M / S
Supplied in a paper box.



501913 すずまる - 布目 [左]
501914 すずまる - 氷割 [中]
501915 すずまる - おぼろ [右]
H0.5 φ100 紙箱入

圧延加工の技術により製造しています。
形を自由に変えて、菓子器やコースター、
アクセサリートレーなど多目的に使用できます。
This item is made using a rolling method.
Can be bent to form it to the objects of your choice.

SUZUMARU

Price for each
From left: 501913 Cloth / 501914 Cracked Ice / 501915 Washi Paper
Supplied in a paper box.





501841 双円 - 平皿 - 大
H36 φ228 紙箱入



Flat Plate - so-en - L
Supplied in a paper box.



501842 双円 - 平皿 - 中
H28 φ180 紙箱入



Flat Plate - so-en - M
Supplied in a paper box.



501843 双円 - 平皿 - 小
H24 φ150 紙箱入



Flat Plate - so-en - S
Supplied in a paper box.



501844 双円 - 小皿
H20 φ120 紙箱入



Small Plate - so-en
Supplied in a paper box.



501845 双円 - 豆皿
H15 φ90 紙箱入



Mamezara - so-en
Supplied in a paper box.



501921 つまみ皿 - MARU - L H10 φ150
501922 つまみ皿 - MARU - S H10 φ90
紙箱入

Serving Plate - MARU - L/S
Supplied in a paper box.

外側の平らな部分は曲げて使用することができます。
The wide rim of the plate can be slightly bent and lifted up for serving.



501923 つまみ皿 - KAKU - L H10 W133 D133
501924 つまみ皿 - KAKU - S H10 W80 D80
紙箱入

Serving Plate - KAKU - L/S
Supplied in a paper box.

外側の平らな部分は曲げて使用することができます。
The wide rim of the plate can be slightly bent and lifted up for serving.



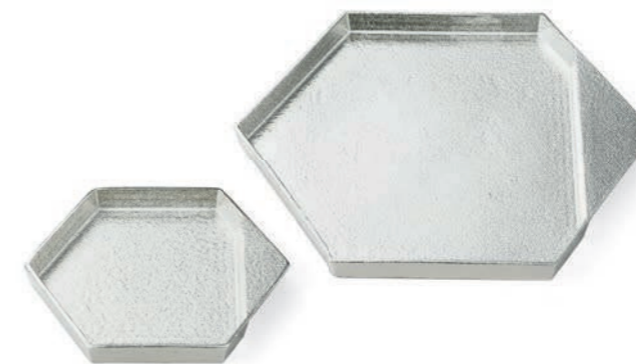
502090 マルチプレート - 丸
H13 W145 D59 紙箱入

Multi Circle
Supplied in a paper box.



502091 マルチプレート - 四角
H13 W153 D56 紙箱入

Multi Square
Supplied in a paper box.



501927 つまみ皿 - TAKAKU - L H10 φ160
501926 つまみ皿 - TAKAKU - S H10 φ95
紙箱入

Serving Plate - TAKAKU - L/S
Supplied in a paper box.

外側の平らな部分は曲げて使用することができます。
The wide rim of the plate can be slightly bent and lifted up for serving.

501921 - 501927 Design : 梅野 聡
UMENO Satoshi



501510 ティンプレート
H19 φ227 紙箱入

Tin Plate
Supplied in a paper box.



501381 フラワートレー - 梅
H7 φ110 紙箱入

Flower Tray - Japanese Plum
Supplied in a paper box.



501382 フラワートレー - 桜
H7 φ110 紙箱入

Flower Tray - Japanese Cherry
Supplied in a paper box.



501383 フラワートレー - 桔梗
H7 φ110 紙箱入

Flower Tray - Japanese Bellflower
Supplied in a paper box.



501701 桜・さくら
箸置: H6.5 W40 D20
トレー: H7 φ110 紙箱入

SAKURA SAKURA
Supplied in a paper box.



501702 フラワートレー - ミニ - 2ヶ入
H7 φ70 紙箱入

Flower Tray - XS - set of 2
Supplied in a paper box.



501384 フラワートレー - コスモス
H7 φ110 紙箱入

Flower Tray - Cosmos
Supplied in a paper box.



501385 フラワートレー - 蓮
H7 φ110 紙箱入

Flower Tray - Lotus
Supplied in a paper box.



501386 フラワートレー - ダリア
H8 φ102 紙箱入

Flower Tray - Dahlia
Supplied in a paper box.



511861 小皿 - TSURU
H8 φ137 紙箱入

Small Plate - Crane
Supplied in a paper box.



511863 小長皿 - TSURU
H6 W139 D85 紙箱入

Oval Plate - Crane
Supplied in a paper box.



511862 豆皿 - TSURU
H5 φ88 紙箱入

Mamezara - Crane
Supplied in a paper box.



600620 フラワートレー - ローズ
H7 φ110 紙箱入

Flower Tray - Rose
Supplied in a paper box.



501374 笹のプレート
H4 W214 D65 紙箱入

Plate - Bamboo Leaf
Supplied in a paper box.



501820 茶さじ - チャーミ
H23 W81 D29 紙箱入

Tea Leaf Spoon
Supplied in a paper box.

日本茶や中国茶など
茶葉をすくう時に
ご使用ください。
Use for scooping up tea leaves.



501851 Sasa - L
H21 W344 D166 紙箱入

Plate - Sasa - L
Supplied in a paper box.



501852 Sasa - M
H21 W412 D126 紙箱入

Plate - Sasa - M
Supplied in a paper box.



501853 Sasa - S
H21 W275 D94 紙箱入

Plate - Sasa - S
Supplied in a paper box.



501871 Snowflakes - L
H12 φ 238 紙箱入

Snowflakes - L
Supplied in a paper box.



501872 Snowflakes - S
H9 φ144 紙箱入

Snowflakes - S
Supplied in a paper box.



501440 Tiniry - 五葉 - 大 H2 φ200

501450 Tiniry - 五葉 - 中 H2 φ153

501460 Tiniry - 五葉 - 小 H2 φ120

501470 Tiniry - 五葉 - ミニ H2 φ80

紙箱入

Tiniry - Five Leaves - L / M / S / XS
Supplied in a paper box.



501480 Tiniry - 四葉 - 大 H2 φ200

501490 Tiniry - 四葉 - 中 H2 φ160

501500 Tiniry - 四葉 - 小 H2 φ120

紙箱入

Tiniry - Four Leaves - L / M / S
Supplied in a paper box.



錫のやわらかい特性を生かした「曲がる器」第1号製品「Tiniry」。Tiniry (ティンクライ) とは、錫を曲げるときに鳴る音を表しています。First bendable tableware "Tiniry". "Tiniry" comes from crackling sound when the item is bent.



502030 すずあみ - メルレット - I

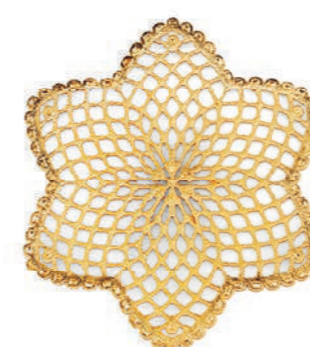
512030 すずあみ - メルレット - I - ゴールド 金メッキ

H2 φ123 紙箱入

502030 Merletto - I

512030 Merletto - I [gold] Gold Plated.

Supplied in a paper box.



502034 すずあみ - メルレット - I - 小

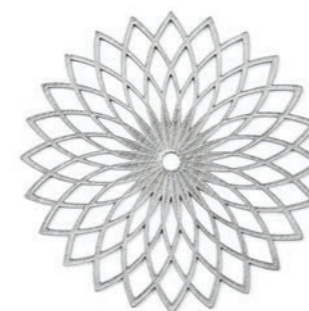
512034 すずあみ - メルレット - I - 小 - ゴールド 金メッキ

H1.5 φ89 紙箱入

502034 Merletto - I - S

512034 Merletto - I - S [gold] Gold Plated.

Supplied in a paper box.



502032 すずあみ - ガラッシア - I

512032 すずあみ - ガラッシア - I - ゴールド 金メッキ

H2 φ110 紙箱入

502032 Galassia - I

512032 Galassia - I [gold] Gold Plated.

Supplied in a paper box.



502036 すずあみ - ガラッシア - I - 小

512036 すずあみ - ガラッシア - I - 小 - ゴールド 金メッキ

H1.5 φ80 紙箱入

502036 Galassia - I - S

512036 Galassia - I - S [gold] Gold Plated.

Supplied in a paper box.



箸置・カトラリーレスト

食卓に彩りを添える箸置。
きちんと使うことで
食卓のしつらえが美しく決まります。
食事の時間をいつもより丁寧に。

Cutlery Rest

Nousaku's tin cutlery rest adds a nice touch to the table.
Please select your favorite one from our plenty of designs
such as Japanese style, simple and unique ones.
They are also recommended for gift and souvenir from Japan.



箸置 - 8 (P35)
Chopstick Rest - 8



501200 箸置 - 8 - 5ヶ入
H2 W51 D25 桐箱入

Chopstick Rest - 8 - set of 5
Supplied in a paulownia box.



501194 箸置 - 8 - 3ヶ入
H2 W51 D25 桐箱入

Chopstick Rest - 8 - set of 3
Supplied in a paulownia box.



501190 箸置 - 8 - 2ヶ入
H2 W51 D25 紙箱入

Chopstick Rest - 8 - set of 2
Supplied in a paper box.



501712 箸置 - 結び - 5ヶ入
H2 W35 D17~26 桐箱入

Chopstick Rest - Knot - set of 5
Supplied in a paulownia box.



501720 箸置 - 結び - 3ヶ入
H2 W35 D17~26 桐箱入

Chopstick Rest - Knot - set of 3
Supplied in a paulownia box.



502000 箸置 - 鶴亀
鶴: H2 W35 D39 亀: H2 W35 D39 桐箱入

Chopstick Rest - Crane and Turtle
Crane: H2 W35 D39 / Turtle: H2 W35 D39
Supplied in a paulownia box.



502001 箸置 - 松竹梅
松: H2 W50 D29 竹: H2 W40 D38 梅: H2 W38 D35 桐箱入

Chopstick Rest - Pine Bamboo Plum
Pine: H2 W50 D29 / Bamboo: H2 W40 D38 / Plum: H2 W38 D35
Supplied in a paulownia box.



501714 鯛のはしおき - 2ヶ入
H11 W50 D30 金メッキ 紙箱入

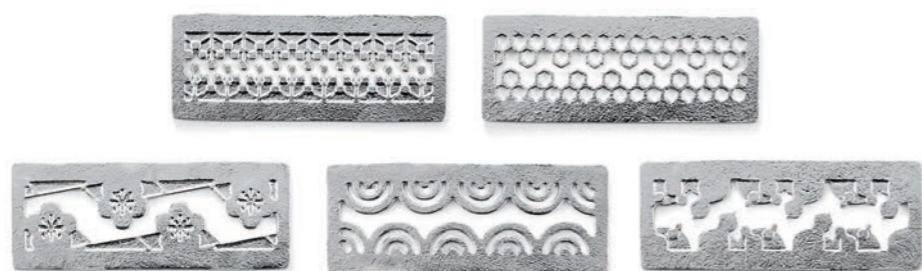
Chopstick Rest - Fortune Fish - set of 2
Gold Plated. Supplied in a paper box.

富山の結婚式には欠かせない「鯛のかまぼこ」をモチーフにした箸置です。
Tai (sea bream; believed to bring good luck) motif is common for wedding gift in Toyama.

501190, 501194, 501200, 501712, 501720, 502000, 502001
形を変えて使用できます。
Variable in shape.

501190, 501194, 501200 Design: 吉田 絵美
YOSHIDA Emi

502000, 502001 Design: 相川 繁隆
AIKAWA Shigetaka



曲げてご使用ください。
Bend downward for use.

カトラリーレスト - 吉祥紋
左上から 600041 南天 / 600042 亀甲
600043 梅 / 600044 青海波 / 600045 瓢箪
H2 W89 D34 錫100% 袋入



Cutlery Rest - Lucky Motif
Tin 100% Supplied in an OPP bag. Price for each.
From upper left: 600041 Nandina / 600042 Tortoise Shell / 600043 Japanese Plum / 600044 Wave / 600045 Gourd



501716 箸置 - 花ばな - 5ヶ入
H4 φ42 錫100% 紙箱入

Chopstick Rest - Flowers
Tin 100% Supplied in a paper box.



501711 箸置 - かたばみ - 5ヶ入
H4 φ43 錫100% 紙箱入

Chopstick Rest - KATABAMI
Tin 100% Supplied in a paper box.



501700 箸置 - さくら - 5ヶ入
H6.5 W40 D20 錫100% 紙箱入

Chopstick Rest - SAKURA - set of 5
Tin 100% Supplied in a paper box.



600050 カトラリーレスト - 吉祥紋 - 2ヶ入
H2 W89 D34 錫100% 桐箱入 ご希望の製品をセットします。

Cutlery Rest - Lucky Motif - set of 2
Tin 100% Supplied in a paulownia box.
Pattern combination can be arranged on your request.



600060 カトラリーレスト - 吉祥紋 - 5ヶ入
H2 W89 D34 錫100% 桐箱入 ご希望の製品をセットします。

Cutlery Rest - Lucky Motif - set of 5
Tin 100% Supplied in a paulownia box.
Pattern combination can be arranged on your request.



501710 箸置 - 月 - 5ヶ入
H7.5 W42 D20 錫100% 桐箱入

Chopstick Rest - Moon - set of 5
Tin 100% Supplied in a paulownia box.



511710 箸置 - 月 - 5ヶ入 - 金箔
H7.5 W42 D20 錫100% 桐箱入

Chopstick Rest - Moon - set of 5 [gold]
Tin 100% Supplied in a paulownia box.

曲げてご使用ください。
Bend downward for use.



501181 カトラリーレスト - 折鶴
H2 W90 D34 錫100% 袋入

Cutlery Rest - Origami Crane
Tin 100% Supplied in an OPP bag.



501182 カトラリーレスト - 折鶴 - 2ヶ入
H2 W90 D34 錫100% 桐箱入

Cutlery Rest - Origami Crane - set of 2
Tin 100% Supplied in a paulownia box.



501183 カトラリーレスト - 折鶴 - 5ヶ入
H2 W90 D34 錫100% 桐箱入

Cutlery Rest - Origami Crane - set of 5
Tin 100% Supplied in a paulownia box.



501717 雷鳥のはしおき - 2ヶ入
H32 W50 D21 錫100% / 真鍮 (銅60% 亜鉛40%) 紙箱入

Chopstick Rest - RAICHO - set of 2
Tin 100% / Brass (60% copper, 40% zinc)
Supplied in a paper box.



501772 箸置 - 輪 (りん) - 5ヶ入
H2 φ45 錫100% 紙箱入

Chopstick Rest - Fate - set of 5
Tin 100% Supplied in a paper box.



曲げてご使用ください。
Bend downward for use.

501716 Design : 能作香織
NOUSAKU Kaori

501711 Design : 御手洗照子
MITARAI Teruko

501710, 511710 Design : 壺本拓哉
DOMOTO Takuya

501772 Design : 相川繁隆
AIKAWA Shigetaka

511710 : 金沢の伝統である金箔とのコラボ製品です。
Collaborated with craftsmen of gold leaf in Kanazawa, Ishikawa prefecture.



501770 テール
H19 W116 D16 紙箱入

Cutlery Rest - Terre
Supplied in a paper box.



501780 オリゾン
H25 W124 D16 紙箱入

Cutlery Rest - Horizon
Supplied in a paper box.



501191 カトラリーレスト - ハーチ - 2ヶ入
H2.5 W99 D27 紙箱入

Cutlery Rest - Right - set of 2
Supplied in a paper box.

形を変えて使用できます。
Variable in shape.



501713 箸置 - LOVE
L : H6 W27 D20 O : H6 W27 D25 V : H6 W27 D25 E : H6 W27 D21
紙箱入

Chopstick Rest - LOVE
Supplied in a paper box.



文字一つ一つに家の入り口が
デザインされています。
A house door is designed on each.



600630 箸置 - ローズ - 5ヶ入
H2 φ30 紙箱入



Chopstick Rest - Rose - set of 5
Supplied in a paper box.

形を変えて使用できます。
Variable in shape.



501721 箸置 - かさね - MARU - 2ヶ入
H10 φ45 紙箱入

Chopstick Rest - Pair - MARU
Supplied in a paper box.

ナフキンリングとしても使用できます。
Can also be used as a napkin ring.



501723 箸置 - かさね - KAKU - 2ヶ入
H10 W40 D40 紙箱入

Chopstick Rest - Pair - KAKU
Supplied in a paper box.

ナフキンリングとしても使用できます。
Can also be used as a napkin ring.



600632 箸置 - かさなる気持ち
H7 W40 D37 紙箱入



Chopstick Rest - Close Together
Supplied in a paper box.



600631 箸置 - ハピネス
H2 W30~35 D22~30 紙箱入



Chopstick Rest - Happiness
Supplied in a paper box.

形を変えて使用できます。
Variable in shape.



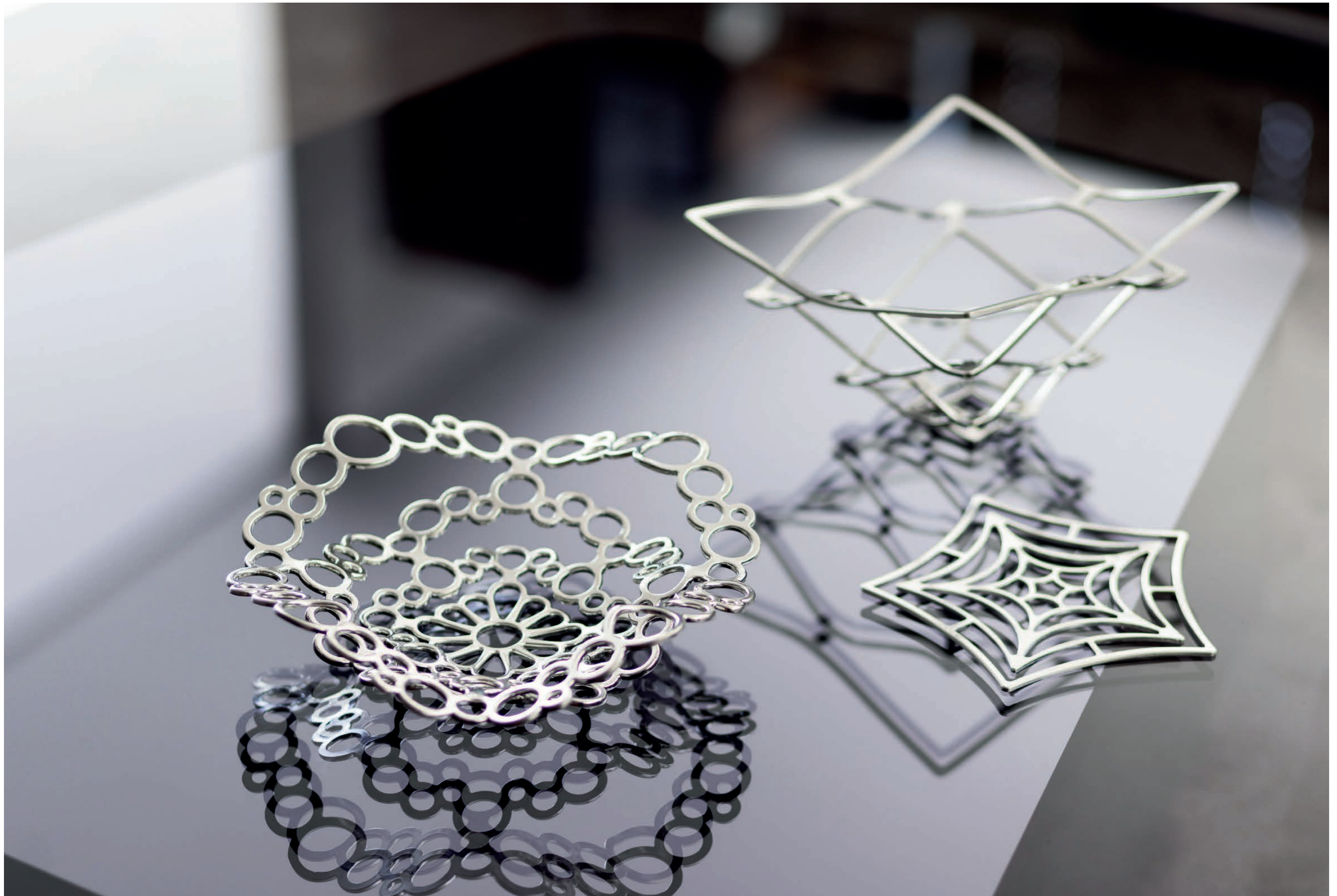
LEAFは赤ちゃんの口に食べ物を運びやすいように、軽く曲げてご使用いただけます。
やわらかい食べ物を滑りにくくするため、スプーンの表面に凹凸をつけています。
Bend the item slightly to carry food to baby's mouth. The rough surface of spoon makes it easy to carry soft food.



501810 LEAF
H11 W87 D27 桐箱入

Baby Spoon - LEAF
Supplied in a paulownia box.





KAGO

やわらかい錫の特性を生かし、
平面から、カゴの形へと変化するKAGOシリーズ。
アイデア次第でさまざまな可能性を秘めています。

KAGO

“KAGO” series is a unique item taking advantage of its soft and bendable property of tin.
Once this flat grid is in your hands, it will be formed into the objects of your choice such as fruit bowl, wine-bottle holder and more.



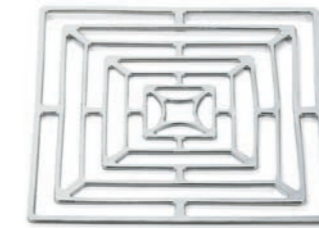
左から：オーバル - L (P44) / スクエア - L、スクエア - M (P43)
From left: Oval - L, Square - L and Square - M



PAT

501402 KAGO - スクエア - S
H3 W120 D120 紙箱入

KAGO - Square - S
Supplied in a paper box.



PAT

501401 KAGO - スクエア - M
H3 W200 D200 紙箱入

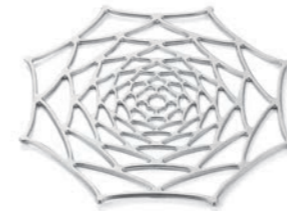
KAGO - Square - M
Supplied in a paper box.



PAT

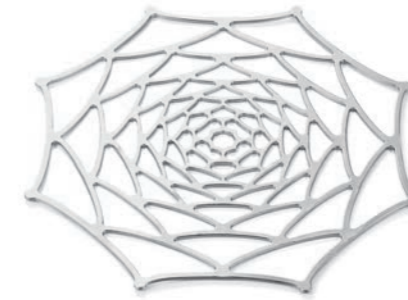
501400 KAGO - スクエア - L
H4 W250 D250 紙箱入

KAGO - Square - L
Supplied in a paper box.



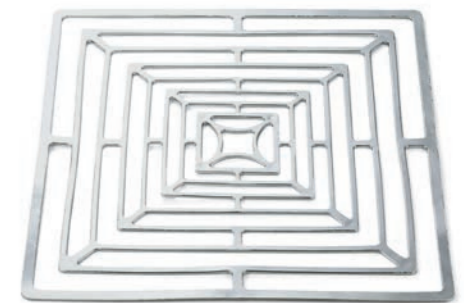
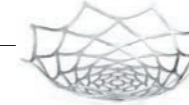
501411 KAGO - ダリア - M
H4 φ215 紙箱入

KAGO - Dahlia - M
Supplied in a paper box.



501413 KAGO - ダリア - L
H4 φ325 紙箱入

KAGO - Dahlia - L
Supplied in a paper box.



PAT

501404 KAGO - スクエア - LL
H4 W400 D400 紙箱入

KAGO - Square - XL
Supplied in a paper box.



501412 KAGO - ローズ - S
H3 φ120 紙箱入

KAGO - Rose - S
Supplied in a paper box.



501422 KAGO - ローズ - M
H3 φ217 紙箱入

KAGO - Rose - M
Supplied in a paper box.



形を変えて使用できます。
Bend by your hands to change the shape to your liking.



PAT

501415 KAGO - ベルフラワー - S
H3 φ170 紙箱入

KAGO - Bellflower - S
Supplied in a paper box.



PAT

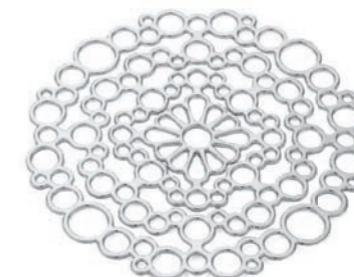
501414 KAGO - ベルフラワー - L
H3 φ300 紙箱入

KAGO - Bellflower - L
Supplied in a paper box.



501424 KAGO - バブレース - M
H3 φ200 紙箱入

KAGO - Bubble - M
Supplied in a paper box.



501423 KAGO - バブレース - L
H3 φ250 紙箱入

KAGO - Bubble - L
Supplied in a paper box.



501430 ロータス
H30 φ110 (成形サイズ when formed)
紙箱入

Lotus
Supplied in a paper box.



PAT

501417 KAGO - ピオニー - S
H4 φ240 紙箱入

KAGO - Peony - S
Supplied in a paper box.



PAT

501416 KAGO - ピオニー - L
H4 φ320 紙箱入

KAGO - Peony - L
Supplied in a paper box.



PAT

501410 KAGO - ハニカム
H3 W217 D163 紙箱入

KAGO - Honeycomb
Supplied in a paper box.



501403 KAGO - フレックス
H3 W55 D55 紙箱入

KAGO - Flex
Supplied in a paper box.



PAT

501419 KAGO - オーバル - S
H3 W165 D100 紙箱入

KAGO - Oval - S
Supplied in a paper box.



PAT

501418 KAGO - オーバル - L
H4 W340 D210 紙箱入

KAGO - Oval - L
Supplied in a paper box.



700045 ソープトrey - フラワー
H2.5 φ99 紙箱入

Soap Dish - Flower
Supplied in a paper box.



700044 ソープトrey - バタフライ
H2.5 W114 D75 紙箱入

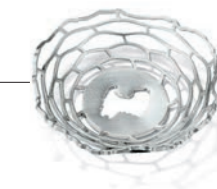
Soap Dish - Butterfly
Supplied in a paper box.



PAT

501421 富山のKAGO
H4 φ145 紙箱入

KAGO - TOYAMA
Supplied in a paper box.



花器・苔

職人が一つ一つ手仕事で作る花器は、
佇まいが美しく、空間に落ち着きと彩りを与えてくれます。
和洋どちらにもマッチし、空間を引き立てます。

Flower Vase & Moss Planter

Contemporary design of our vase will fit any interior design
or scenes of everyday life.
The beauty of the material is accentuated by craftsmanship.



左から：TAMA - 銀 - S、TAMA - L (P47)
From left: TAMA - Silver - S and TAMA - L



505010 そろり - L H270 φ70
505020 そろり - S H210 φ52
紙箱入

Sorori - L/S
Supplied in a paper box.

505030 そろり - 銀 - L H270 φ70
505040 そろり - 銀 - S H210 φ52
紙箱入

Sorori - Silver - L/S
Supplied in a paper box.

505204 そろり - ミニ - 黒茶
505203 そろり - ミニ - 金茶
505202 そろり - ミニ - ニッケル
505201 そろり - ミニ - 金
H121 φ37 紙箱入

Sorori - Mini
Price for each
505204 Blackish Brown / 505203 Golden Brown
505202 Nickel / 505201 Gold
Supplied in a paper box.



505210 TAMA - L
H130 φ135 紙箱入

TAMA - L
Supplied in a paper box.

505220 TAMA - S
H97 φ103 紙箱入

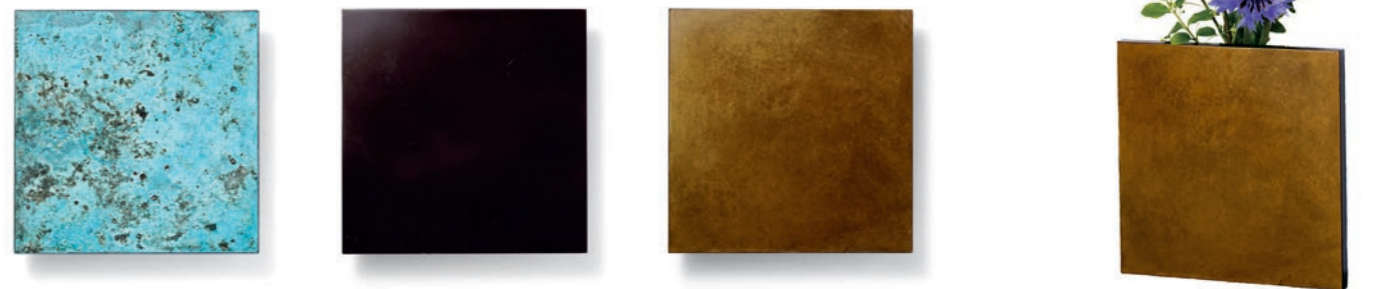
TAMA - S
Supplied in a paper box.

505230 TAMA - 銀 - L
H130 φ135 紙箱入

TAMA - Silver - L
Supplied in a paper box.

505240 TAMA - 銀 - S
H97 φ103 紙箱入

TAMA - Silver - S
Supplied in a paper box.



505331 ハイヒル - 青銅
505332 ハイヒル - 朱銅
505333 ハイヒル - 古金
H150 W150 D32 紙箱入

Hihill
Price for each
505331 Ancient Blue / 505332 Ancient Brown / 505333 Ancient Gold
Supplied in a paper box.



裏面 (共通)
Back



富山県高岡市の伝統技術によって
古代色を施した壁掛け用一輪挿しです。
Hanging flower vase colored by
traditional technique.



505281 まゆ - L
H120 W110 D88 紙箱入

Cocoon - L
Supplied in a paper box.



505280 まゆ - S
H92 W85 D68 紙箱入

Cocoon - S
Supplied in a paper box.



505341 MOVE - L
H208 φ51
パイプ:真鍮(銅60%亜鉛40%) 紙箱入

MOVE - L
Vase part: Brass (60% copper, 40% zinc)
Supplied in a paper box.



505342 MOVE - S
H160 φ43
パイプ:真鍮(銅60%亜鉛40%) 紙箱入

MOVE - S
Vase part: Brass (60% copper, 40% zinc)
Supplied in a paper box.

自由に形をアレンジしてご使用ください。
Bend by your hands to change the shape to your liking.



505130 HOOP - MARU
H102 W61 D54 紙箱入

HOOP - MARU
Supplied in a paper box.



505140 HOOP - KAKU
H100 W60 D54 紙箱入

HOOP - KAKU
Supplied in a paper box.



505150 HOOP - TAKAKU
H102 W70 D54 紙箱入

HOOP - TAKAKU
Supplied in a paper box.



上部を曲げてご使用ください。
Bend the upper part to your liking.



505091 すずはな - ライン
H79 W54 D28 紙箱入

SUZUHANA - Line
Supplied in a paper box.



505092 すずはな - 布目
H79 W54 D28 紙箱入

SUZUHANA - Cloth
Supplied in a paper box.



505093 すずはな - 氷割
H79 W54 D28 紙箱入

SUZUHANA - Cracked Ice
Supplied in a paper box.



505282 四器
H130 W42 D42 紙箱入

Quadrangular Vase
Supplied in a paper box.



505261 LASSO - MARU
H30 W73 D180 紙箱入

LASSO - MARU
Supplied in a paper box.



505262 LASSO - KAKU
H30 W75 D180 紙箱入

LASSO - KAKU
Supplied in a paper box.



505263 LASSO - TAKAKU
H30 W73 D180 紙箱入

LASSO - TAKAKU
Supplied in a paper box.



ペン立てや歯ブラシ立て等としても
ご使用いただけます。
Also recommended as a pen/
toothbrush holder.



505251 すずつらら - 布目
505252 すずつらら - 氷割
505253 すずつらら - おぼろ
H222 φ28 紙箱入

SUZU Icicle
Price for each
505251 Cloth / 505252 Cracked Ice / 505253 Washi Paper
Supplied in a paper box.

505091 - 505093, 505251 - 505253 Design : 近藤 美成子
KONDO Minako



布目 Cloth
氷割 Cracked Ice
おぼろ Washi Paper



圧延加工の技術により製造しています。
錫は抗菌作用があり、お花が長持ちするといわれています。
It is said that the antibacterial property of tin makes flowers last long.



P49 Design : 梅野 聡
UMENO Satoshi



504060 かめ
H38 W61 D104 青銅
苔: アラハシラガゴケ等

Turtle
Bronze
Moss: Leucobryum bowringii



504011 はりねずみ - 子
H46 W44 D81 青銅
苔: アラハシラガゴケ等

Hedgehog - Pup
Bronze
Moss: Leucobryum bowringii



504010 はりねずみ
H68 W66 D123 青銅
苔: アラハシラガゴケ等

Hedgehog
Bronze
Moss: Leucobryum bowringii



505100 フラワーベース - suzu - いちじく
H80 W55 D55 錫100% 紙箱入

suzu - Fig
Tin 100% Supplied in a paper box.



505110 フラワーベース - suzu - りんご
H85 W94 D70 錫100% 紙箱入

suzu - Apple
Tin 100% Supplied in a paper box.



505120 フラワーベース - suzu - ようなし
H115 W78 D78 錫100% 紙箱入

suzu - Pear
Tin 100% Supplied in a paper box.



504040 ひなどり - 真鍮
H37 W33 D57 真鍮(銅60%亜鉛40%)
苔: アラハシラガゴケ等

Baby Bird - Brass
Brass (60% copper, 40% zinc)
Moss: Leucobryum bowringii



504030 ひなどり - 錫
H37 W33 D57 錫100%
苔: アラハシラガゴケ等

Baby Bird - Tin
Tin 100%
Moss: Leucobryum bowringii



504020 ひつじ
H54 W86 D57 真鍮(銅60%亜鉛40%)
苔: アラハシラガゴケ等

Sheep
Brass (60% copper, 40% zinc)
Moss: Leucobryum bowringii



505051 花みつぼ - 金茶
H92 φ79 真鍮(銅60%亜鉛40%) 紙箱入

HANA MITSUBO - Golden Brown
Brass (60% copper, 40% zinc)
Supplied in a paper box.



505052 花みつぼ - 黒茶
H92 φ79 真鍮(銅60%亜鉛40%) 紙箱入

HANA MITSUBO - Blackish Brown
Brass (60% copper, 40% zinc)
Supplied in a paper box.



330101 十六面花立 - 金茶
H70 φ40 真鍮(銅60%亜鉛40%) 桐箱入

Flower Vase - Hexadecagon
Golden Brown
Brass (60% copper, 40% zinc)
Supplied in a paulownia box.



330102 十六面花立 - 黒茶
H70 φ40 真鍮(銅60%亜鉛40%) 桐箱入

Flower Vase - Hexadecagon
Blackish Brown
Brass (60% copper, 40% zinc)
Supplied in a paulownia box.



330111 独楽(こま)花立 - 金茶
H45 φ65 真鍮(銅60%亜鉛40%) 桐箱入

Flower Vase - Spinning Top
Golden Brown
Brass (60% copper, 40% zinc)
Supplied in a paulownia box.



330112 独楽(こま)花立 - 黒茶
H45 φ65 真鍮(銅60%亜鉛40%) 桐箱入

Flower Vase - Spinning Top
Blackish Brown
Brass (60% copper, 40% zinc)
Supplied in a paulownia box.



330121 瓢(ひささ)花立 - 金茶
H75 φ60 真鍮(銅60%亜鉛40%) 桐箱入

Flower Vase - Gourd
Golden Brown
Brass (60% copper, 40% zinc)
Supplied in a paulownia box.



330122 瓢(ひささ)花立 - 黒茶
H75 φ60 真鍮(銅60%亜鉛40%) 桐箱入

Flower Vase - Gourd
Blackish Brown
Brass (60% copper, 40% zinc)
Supplied in a paulownia box.

香立・灯立

素材を生かしたシンプルで洗練されたデザイン。
手仕事ならではのあたたかみと品良く佇む美しさ。
心を落ち着かせ、特別な時間の演出に。

Incense Holder & Candle Holder

Simple but elegant design taking advantage of material
properties carefully crafted by master craftsmen.
Great for relaxing and mindfulness time.



503010 香の器セット - 丸 - 錫
H7 φ79 錫100%
香立:真鍮(銅60%亜鉛40%) 紙箱入

Incense Stand - Round - Tin
Tin 100% / Stand: Brass (60% copper, 40% zinc)
Supplied in a paper box.



503020 香の器セット - 丸 - 真鍮
H7 φ77 真鍮(銅60%亜鉛40%) 紙箱入

Incense Stand - Round - Brass
Brass (60% copper, 40% zinc)
Supplied in a paper box.



503030 香の器セット - 笹 - 錫
H16 W102 D46 錫100%
香立:真鍮(銅60%亜鉛40%) 紙箱入

Incense Stand - Bamboo Leaf - Tin
Tin 100% / Stand: Brass (60% copper, 40% zinc)
Supplied in a paper box.



503040 香の器セット - 笹 - 真鍮
H15 W100 D43 真鍮(銅60%亜鉛40%) 紙箱入

Incense Stand - Bamboo Leaf - Brass
Brass (60% copper, 40% zinc)
Supplied in a paper box.



香の器セット - 笹 - 錫 (P53)
Incense Stand - Bamboo Leaf - Tin

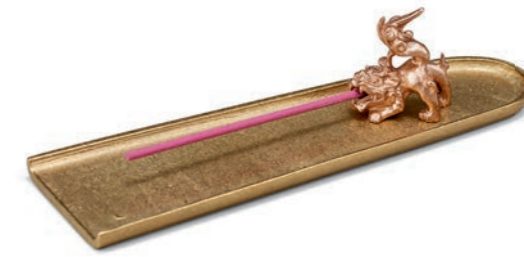


201020 なのはな燭台
H27 φ36 真鍮(銅60%亜鉛40%) 紙箱入

NANO HANA Candle Holder
Brass (60% copper, 40% zinc)
Supplied in a paper box.

石川県七尾市の高澤ロウソクとのコラボ製品です。
「和ろうそくなのはな」に合わせて製作しました。
Collaborated with Takazawa Candle in Ishikawa prefecture.

TAKAZAWA
CANDLE



503070 香の器セット - 獅子
獅子: H29 W27 D15 香皿: H6 W137 D42
獅子:青銅 / 香皿:真鍮(銅60%亜鉛40%) 紙箱入

Incense Stand - Lion
Brass (60% copper, 40% zinc) / Stand: Bronze
Supplied in a paper box.



503080 香立 - 獅子
H29 W27 D15 青銅 紙箱入

Incense Holder - Lion
Bronze Supplied in a paper box.



503110 香立 - はないかだ
H18 W105 D45 錫100% / 香立:ガラス
紙箱入

Incense Stand - HANAIKADA
Tin 100% / Stand: Glass
Supplied in a paper box.



503111 香立 - 蓮
H36 φ60
錫100% / 香立:真鍮(銅60%亜鉛40%) 紙箱入

Incense Stand - Lotus
Tin 100% / Stand: Brass (60% copper, 40% zinc)
Supplied in a paper box.



503112 香立 - 牡丹
H29 φ61
錫100% / 香立:真鍮(銅60%亜鉛40%) 紙箱入

Incense Stand - Peony
Tin 100% / Stand: Brass (60% copper, 40% zinc)
Supplied in a paper box.



503090 チューリップのお香立
H35 φ39 錫100% 紙箱入 お香付

Incense Stand - Tulip
Tin 100% Supplied in a paper box.

富山県の県花「チューリップ」をモチーフにしたお香立です。花びらを曲げることで表情を変えることができます。チューリップの香りのお香が3本セットされています。
Comes with 3 incense sticks with scent of tulip.
Petals are bendable.





330011 七つ玉灯立 - 金茶
H133 φ35 桐箱入

Candle Holder - Seven Beads
Golden Brown
Supplied in a paulownia box.



330012 七つ玉灯立 - 黒茶
H133 φ35 桐箱入

Candle Holder - Seven Beads
Blackish Brown
Supplied in a paulownia box.



330021 雫（しずく）灯立 - 金茶
H133 φ35 桐箱入

Candle Holder - Drop
Golden Brown
Supplied in a paulownia box.



330022 雫（しずく）灯立 - 黒茶
H133 φ35 桐箱入

Candle Holder - Drop
Blackish Brown
Supplied in a paulownia box.



330071 塔鉢合子（とうまりごうす） - 金茶
H155 φ69 桐箱入

Small Pot - Pagoda - Golden Brown
Supplied in a paulownia box.

香炉や小物入れとしてご使用いただけます。



330072 塔鉢合子（とうまりごうす） - 黒茶
H155 φ69 桐箱入

Small Pot - Pagoda - Blackish Brown
Supplied in a paulownia box.

香炉や小物入れとしてご使用いただけます。



330091 十六面小壺 - 金茶
H47 φ58 桐箱入

Small Pot - Hexadecagon
Golden Brown
Supplied in a paulownia box.

香炉や小物入れとしてご使用いただけます。



330092 十六面小壺 - 黒茶
H47 φ58 桐箱入

Small Pot - Hexadecagon
Blackish Brown
Supplied in a paulownia box.

香炉や小物入れとしてご使用いただけます。



330031 三脚（みつあし）灯立 - 金茶
H37 φ64 桐箱入

Candle Holder - Tripod
Golden Brown
Supplied in a paulownia box.



330032 三脚（みつあし）灯立 - 黒茶
H37 φ64 桐箱入

Candle Holder - Tripod
Blackish Brown
Supplied in a paulownia box.



330041 波灯立 - 金茶
H27 W81 D53 桐箱入

Candle Holder - Wave
Golden Brown
Supplied in a paulownia box.



330042 波灯立 - 黒茶
H27 W81 D53 桐箱入

Candle Holder - Wave
Blackish Brown
Supplied in a paulownia box.



513025 香の器セット - 丸 - 新月（しんげつ）
H7 φ77 紙箱入

Incense Stand - Round
Shingetsu
Supplied in a paper box.



513026 香の器セット - 丸 - 煌星（きらほし）
H7 φ77 紙箱入

Incense Stand - Round
Kiraboshi
Supplied in a paper box.



513045 香の器セット - 笹 - 新月（しんげつ）
H15 W100 D43 紙箱入

Incense Stand - Bamboo Leaf
Shingetsu
Supplied in a paper box.



513046 香の器セット - 笹 - 煌星（きらほし）
H15 W100 D43 紙箱入

Incense Stand - Bamboo Leaf
Kiraboshi
Supplied in a paper box.



330051 八角灯立 - 金茶
H35 φ56 桐箱入

Candle Holder - Octagon
Golden Brown
Supplied in a paulownia box.



330052 八角灯立 - 黒茶
H35 φ56 桐箱入

Candle Holder - Octagon
Blackish Brown
Supplied in a paulownia box.



330061 菊割（きくわり）香皿 - 金茶
H20 φ77 桐箱入

Incense Stand - Chrysanthemum
Golden Brown
Supplied in a paulownia box.



330062 菊割（きくわり）香皿 - 黒茶
H20 φ77 桐箱入

Incense Stand - Chrysanthemum
Blackish Brown
Supplied in a paulownia box.



513075 香の器セット - 獅子 - 孔雀緑（くじゃくみどり）
獅子：H29 W27 D15 香皿：H6 W137 D42
獅子：青銅 紙箱入

Incense Stand - Lion - Kujakumidori
Stand: Bronze
Supplied in a paper box.



513076 香の器セット - 獅子 - 焦茶（こげちゃ）
獅子：H29 W27 D15 香皿：H6 W137 D42
獅子：青銅 紙箱入

Incense Stand - Lion - Kogecha
Stand: Bronze
Supplied in a paper box.



513077 香の器セット - 獅子 - 月白（げっぽく）
獅子：H29 W27 D15 香皿：H6 W137 D42
獅子：青銅 紙箱入

Incense Stand - Lion - Geppaku
Stand: Bronze
Supplied in a paper box.

ホームアクセサリー

こだわりを持って選んだものは、使うほどに愛着が湧くもの。
お気に入りのものに囲まれた生活は、
心をより豊かにしてくれることでしょう。

Home Accessory

Bells, figurines, sewing tools...

The more you use a well-selected item, the more you get attached to it.
Life surrounded by favorite items will enrich your heart.



ユニバーサルベル - ベルトタイプ (P57)
Universal Bell - Belt Type



506011 ベル - スリム - ゴールド
506012 ベル - スリム - シルバー
506013 ベル - スリム - ピンクゴールド
H121 φ40 真鍮 (銅60% 亜鉛40%) 紙箱入

Bell - Slim
506011 Gold / 506012 Silver / 506013 Pink Gold
Brass (60% copper, 40% zinc) Supplied in a paper box.



506021 ベル - オニオン - ゴールド
506022 ベル - オニオン - シルバー
506023 ベル - オニオン - ピンクゴールド
H121 φ49 真鍮 (銅60% 亜鉛40%) 紙箱入

Bell - Onion
506021 Gold / 506022 Silver / 506023 Pink Gold
Brass (60% copper, 40% zinc) Supplied in a paper box.



506031 ベル - ホルン - ゴールド
506032 ベル - ホルン - シルバー
506033 ベル - ホルン - ピンクゴールド
H121 φ45 真鍮 (銅60% 亜鉛40%) 紙箱入

Bell - Horn
506031 Gold / 506032 Silver / 506033 Pink Gold
Brass (60% copper, 40% zinc) Supplied in a paper box.



506112 ベルりん - 金茶
H62 φ44 シルジン青銅 紙箱入

Bell Ring - Golden Brown
Silzin bronze Supplied in a paper box.



506113 ベルりん - ブルー
H62 φ44 シルジン青銅 紙箱入

Bell Ring - Blue
Silzin bronze Supplied in a paper box.



506114 ベルりん - ピンク
H62 φ44 シルジン青銅 紙箱入

Bell Ring - Pink
Silzin bronze Supplied in a paper box.

カバーで覆われているため、どのように持っても音色が響きます。熊よけのベルとしても使用できます。
The bell rings clearly even when held by the bell cover so it is perfect as a bear bell attached to a backpack.



506060 ユニバーサルベル - ベルトタイプ
H45 φ49 真鍮 (銅60% 亜鉛40%)
カバー: アクリル / ベルト: 牛革 紙箱入

Universal Bell - Belt Type
Brass (60% copper, 40% zinc) / Cover: Acryl / Belt: Cowhide
Supplied in a paper box.



330081 写真立て - 金茶
H100 W70 D14 真鍮 (銅60% 亜鉛40%)、ガラス
桐箱入

Picture Frame - Golden Brown
Brass (60% copper, 40% zinc), Glass
Supplied in a paulownia box.



330082 写真立て - 黒茶
H100 W70 D14 真鍮 (銅60% 亜鉛40%)、ガラス
桐箱入

Picture Frame - Blackish Brown
Brass (60% copper, 40% zinc), Glass
Supplied in a paulownia box.

蜜蝋ロウソク2本・釘3本・蠟削りをセットしています。過ぎ行く時間をベルの音とロウソクの灯りが演出します。
蜜蝋ロウソク (税抜¥1,500) も販売いたします。
Comes with two beeswax candles, three pins and a candle chipper.
Enjoy the bell sound and the light of candle as time passes by.
Beeswax candles are available at 1,500JPY per one.



506100 タイム・ベル・キャンドル
土台: H45 φ103 ロウソク: H200 φ20
真鍮 (銅60% 亜鉛40%) / ロウソク: 蜜蝋 紙箱入

Time Bell Candle
Brass (60% copper, 40% zinc) / Candle: Beeswax
Supplied in a paper box.



503180 時計 - MARUKAKU
H30 φ145 錫100% 紙箱入

Clock - MARUKAKU
Tin 100% Supplied in a paper box.



置時計としても掛時計としても
ご使用いただけます。
Can be used as a wall clock and table clock.



502010 蚊遣り - 錫
H77 W160 D50 (芯棒含む) 錫100% / 芯棒: 真鍮 (銅60% 亜鉛40%) 紙箱入

MOSQUITO - Tin
Tin 100% / Core: Brass (60% copper, 40% zinc) Supplied in a paper box.

形を変えてカードホルダーや箸置きとしてご使用いただけます。桐箱に土俵が描かれており、錫相撲も楽しめます。
Bend to use as a chopstick rest, card/picture stand, etc.
Enjoy playing sumo wrestling game on the sumo ring on the box.

5円玉と50円玉専用の貯金箱です。
「ごえん」がうれしい貯金箱です。
A piggy-bank for Japanese 50-yen and 5-yen coin made of the same material of each.
For paper weight and home accessories.
*Coins are not included.



520060 縁起のいい貯金豚 - ぎんとん
H27 W120 D21 白銅 (50円玉と同素材) 紙箱入

Piggy Banky GINTON
Copper-nickel (same as Japanese 50-yen coin) Supplied in a paper box.

520050 縁起のいい貯金豚 - きんとん
H27 W124 D21 真鍮 (50円玉と同素材) 紙箱入

Piggy Banky KINTON
Brass (same as Japanese 5-yen coin) Supplied in a paper box.

研磨職人の手技によりミラー仕上げを施しています。金属の経年変化をお楽しみください。研磨布をセットしていますので磨くことにより元の状態に近づけることも可能です。
Mirror finished by craftsmen.
The solid brass will change its color as time passes.
Please enjoy beautiful patina.



507011 プラスブロック - ぶた
H39 W33 D55 真鍮 (銅 60% 亜鉛 40%) 紙箱入 研磨布付

Brass Animal - Pig
Brass (60% copper, 40% zinc) Supplied with a polishing cloth in a paper box.



600150 すずらん - 真鍮定規
H1 W160 D20 真鍮 (銅60% 亜鉛40%) プラスチックケース入

Lily of the Valley - Brass Ruler
Brass (60% copper, 40% zinc) Supplied in a plastic case.



601010 てのりごちさん。 tomsuna alt.
H28 W10 D13 錫100% 桐箱入

tenorigochi - san.
Tin 100% Supplied in a paulownia box.

「てのりごちさん。」は人差し指にのせて静かな時を過ごす「ブチ禅」タイムを演出します。
Put it on your finger to spend a calm and relax Zen-meditation time.



808888 オクトパス
H37 φ110 錫100% 紙箱入

Octopus
Tin 100% Supplied in a paper box.

形を変えて使用できます。
Bend it to your liking.



501715 スモウレスラー - 2ヶ入
H2 W42 D51 錫100% 桐箱入

Sumo Wrestler - set of 2
Tin 100% Supplied in a paulownia box.



錫は抗菌作用があり、入れ歯を清潔に保つことが出来ます。入れ歯をブラシで磨き、水を満たしたポットに入れてください。
With tin's high antibacterial property, this container keeps the denture clean. After cleaning the denture by yourself, please put it in the container filled with water.



700042 ソープトレー - MARU
H20 φ104 錫100% 紙箱入

Soap Dish - MARU
Tin 100% / Supplied in a paper box.



700011 フィーユ/入れ歯ポット - S - ホワイト
700012 フィーユ/入れ歯ポット - S - ピンク
700013 フィーユ/入れ歯ポット - S - グリーン
H60 W78 D99 錫100% / カバー: 抗菌剤入り樹脂 紙箱入

Denture Bath - Feuille - S
700011 White / 700012 Pink / 700013 Green
Tin 100% / Lid: Antibacterial resin plastic Supplied in a paper box.



700014 フィーユ/入れ歯ポット - L - ホワイト
700015 フィーユ/入れ歯ポット - L - ピンク
700016 フィーユ/入れ歯ポット - L - グリーン
H80 W78 D98 錫100% / カバー: 抗菌剤入り樹脂 紙箱入

Denture Bath - Feuille - L
700014 White / 700015 Pink / 700016 Green
Tin 100% / Lid: Antibacterial resin plastic Supplied in a paper box.



600110 すずらん - 目打ち
H105 φ18 柄部: 錫100% / 刃先: 鋼 紙箱入 革ケース付

Lily of the Valley - Stiletto
Tin 100% / Needle tip: Steel Supplied with a leather case in a paper box.



600155 すずらん - 細目打ち
H122 φ12 柄部: 錫100% / 刃先: 鋼 紙箱入 革ケース付

Lily of the Valley - Thin Stiletto
Tin 100% / Needle tip: Steel Supplied with a leather case in a paper box.



600154 すずらん - リッパー
H95 φ12 柄部: 錫100% / 刃先: 鋼 紙箱入 革ケース付

Lily of the Valley - Sewing Ripper
Tin 100% / Needle tip: Steel Supplied with a leather case in a paper box.



600151 すずらん - レース針
H118 φ10 柄部: 錫100% / 針先: 鉄 (ニッケルメッキ) 紙箱入 真鍮キャップ付

Lily of the Valley - Crochet Hook
Tin 100% / Needle tip: Iron / Cap: Brass Supplied in a paper box.



600140 すずらん - ピンクッション
H30 φ21 錫100% ピンクッション: ポリエステル 紙箱入

Lily of the Valley - Pin Cushion
Tin 100% / Pin cushion: Polyester Supplied in a paper box.



600153 すずらん - 針やすめ
H7 W26 D23 錫100% マグネット: ネオジム磁石 紙箱入

Lily of the valley - Needle Minder
Tin 100% / Neodymium magnet Supplied in a paper box.



使用イメージ
Product image when used.

600152 すずらん - 糸ホルダー
H4 W111 D73 錫100% 紙箱入

Lily of the Valley - Thread Holder
Tin 100% Supplied in a paper box.



600120 すずらん - シザーケース
H4 W67 D37 錫100% はさみ: 鋼 / チェーン: 真鍮 (ニッケルフリーメッキ) 紙箱入 ハサミ付

Lily of the Valley - Scissors Case
Tin 100% / Scissors: Steel / Chain: Brass Supplied with scissors in a paper box.



風鈴

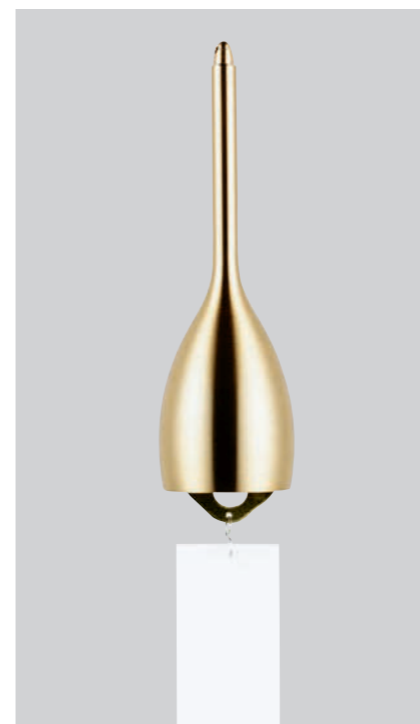
富山県高岡市の伝統技術を用いて作られる
真鍮製の風鈴は、透き通った伸びのある音色。
同じ素材でも異なる顔や音色を楽しむことができます。

Wind Chime

Brass wind chime makes clear and beautiful tone.
As every piece is handmade, each has subtle difference in the tone.
Please enjoy the one and only in the world.



ホルン - ピンクゴールド (P63) / 風鈴スタンド (P69)
Horn - Pink Gold and Wind Chime Holder



101011 スリム - ゴールド
101012 スリム - シルバー
101013 スリム - ピンクゴールド
H128 φ40 紙箱入

Slim
101011 Gold / 101012 Silver / 101013 Pink Gold
Supplied in a paper box.



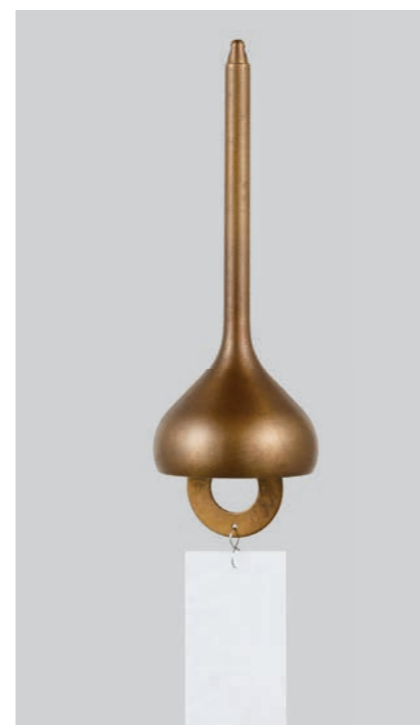
101021 オニオン - ゴールド
101022 オニオン - シルバー
101023 オニオン - ピンクゴールド
H128 φ49 紙箱入

Onion
101021 Gold / 101022 Silver / 101023 Pink Gold
Supplied in a paper box.



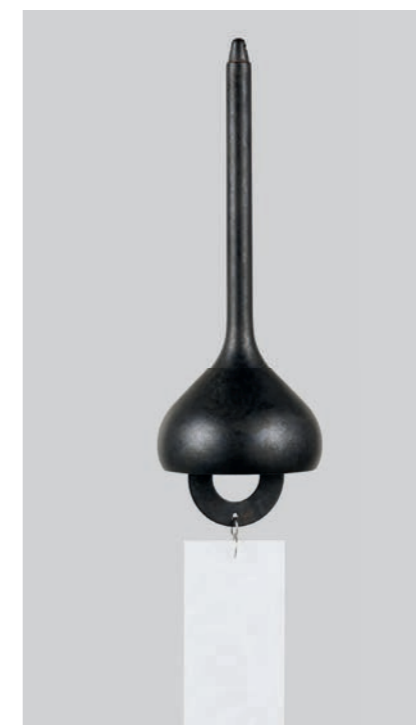
101031 ホルン - ゴールド
101032 ホルン - シルバー
101033 ホルン - ピンクゴールド
H133 φ45 紙箱入

Horn
101031 Gold / 101032 Silver / 101033 Pink Gold
Supplied in a paper box.



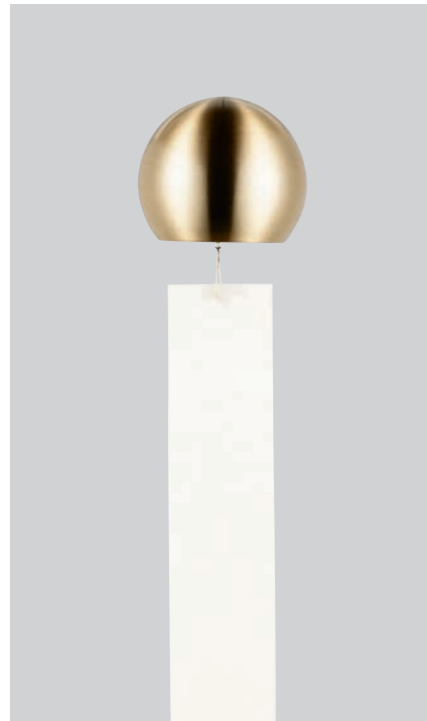
101025 オニオン - 金茶
H128 φ49 紙箱入

Onion Golden Brown
Supplied in a paper box.



101026 オニオン - 黒茶
H128 φ49 紙箱入

Onion Blackish Brown
Supplied in a paper box.



101100 marumaru
H42 φ48 紙箱入

101110 yamamaru
H43 φ48 紙箱入

101120 kakumaru
H33 φ46 紙箱入

marumaru
Supplied in a paper box.

yamamaru
Supplied in a paper box.

kakumaru
Supplied in a paper box.



101391 ふうりん - ゴールド
H54 φ39 紙箱入

101392 ふうりん - シルバー
H54 φ39 紙箱入

101350 maruo
H57 φ43 紙箱入

FUKURIN Gold
Supplied in a paper box.

FUKURIN Silver
Supplied in a paper box.

maruo
Supplied in a paper box.



101360 あさがお
H42 φ35 紙箱入

101370 ひまわり
H42 φ35 紙箱入

Morning Glory
Supplied in a paper box.

Sunflower
Supplied in a paper box.



101350 Design : 安次富隆
ASHITOMI Takashi



101251 TSUBOMI - シルバー
H44 φ32 紙箱入

101252 TSUBOMI - 鋳肌
H44 φ32 紙箱入

101420 おわらの風鈴
H34 φ72 紙箱入



101231 rin - シルバー
101232 rin - ブラックニッケル
H46 φ44 紙箱入

101241 pin - シルバー
101242 pin - ブラックニッケル
H45 φ35 紙箱入

101450 ミラーボール
H48 φ60 紙箱入

TSUBOMI Silver
Supplied in a paper box.

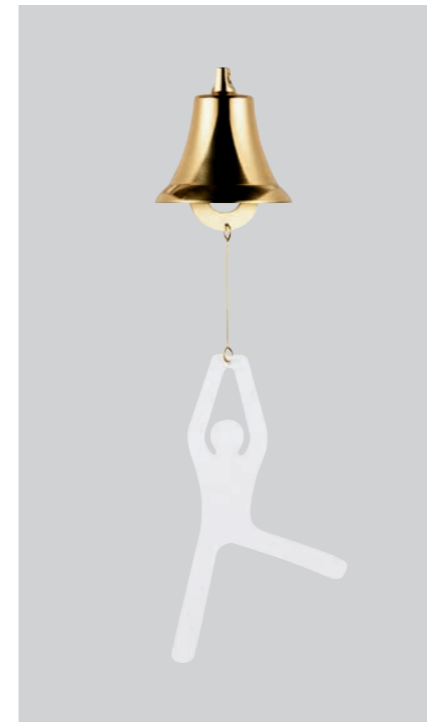
TSUBOMI Casting Surface
Supplied in a paper box.

OWARA KAZE NO BON
Supplied in a paper box.

rin 101231 Silver / 101232 Black Nickel
Supplied in a paper box.

pin 101241 Silver / 101242 Black Nickel
Supplied in a paper box.

Disco Ball
Supplied in a paper box.



101384 しずく - 金茶
H82 φ40 紙箱入

101385 しずく - 黒茶
H82 φ40 紙箱入

101130 バンビーノ
H54 φ55 紙箱入

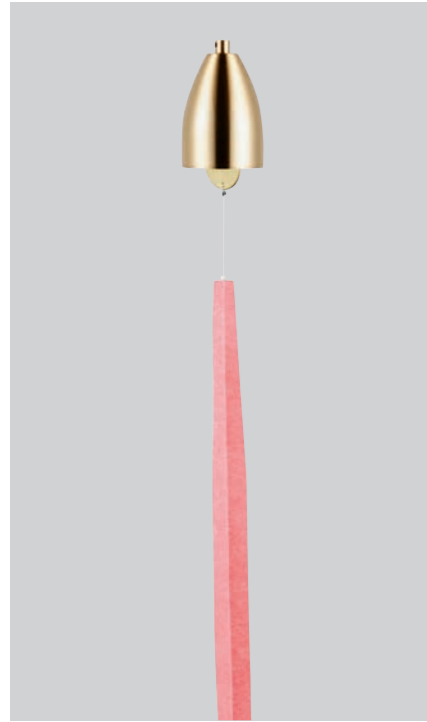
101140 バンビーナ
H54 φ55 紙箱入

Drop Golden Brown
Supplied in a paper box.

Drop Blackish Brown
Supplied in a paper box.

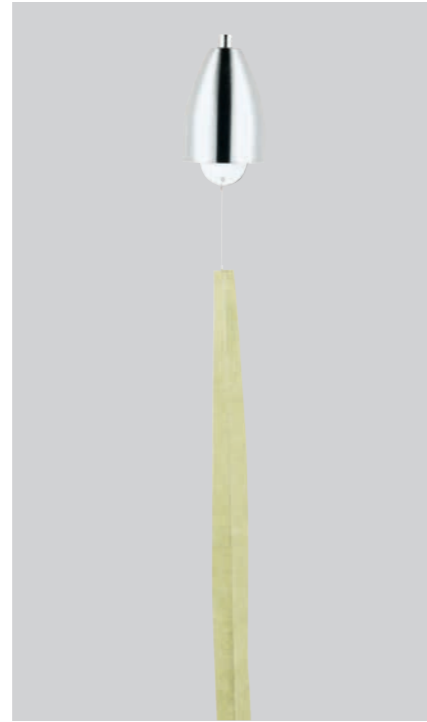
Bambino
Supplied in a paper box.

Bambina
Supplied in a paper box.



101151 グラス - ゴールド
H47 φ27 紙箱入

Glass Gold
Supplied in a paper box.



101152 グラス - シルバー
H47 φ27 紙箱入

Glass Silver
Supplied in a paper box.



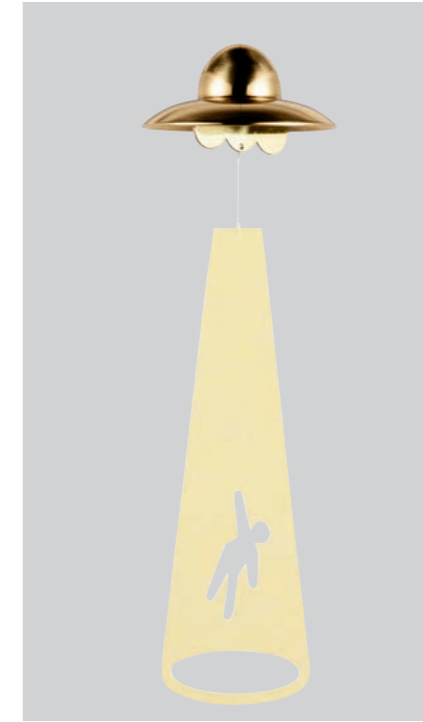
101221 TANPOPO
H58 φ53 綿毛:羽毛 紙箱入

TANPOPO
Dandelion fluff: Feather Supplied in a paper box.



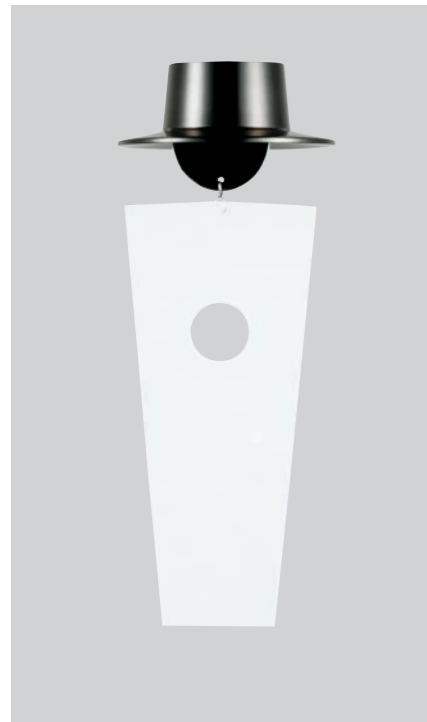
101401 UFO - ニッケル
H30 φ68 紙箱入

UFO Nickel
Supplied in a paper box.



101402 UFO - ゴールド
H30 φ68 紙箱入

UFO Gold
Supplied in a paper box.



101160 PaPa
H26 φ68 紙箱入

PaPa
Supplied in a paper box.



101170 MaMa
H27 φ70 紙箱入

MaMa
Supplied in a paper box.



101401, 101402 Design: 梅野聡
UMENO Satoshi

110990 Design: 小泉誠
KOIZUMI Makoto



110990 風鈴スタンド
H422 φ60 ステンレス 紙箱入

Wind Chime Holder
Stainless steel
Supplied in a paper box.

アクセサリ

繊細さと力強さをあわせもつ錫のアクセサリ。
 落ち着いた輝きが、お顔周りを品よく華やかに演出。
 錫ならではのユニークなアクセサリを大切な方へ。

Accessory

The elegant design having a matte shine of tin will make your loved one and yourself happy.



左より：ヘアアクセサリ - Yui - 流、ペンダント - suzuha - ゆらぎ、ピアス - suzuha - ゆらぎ、ネクタイピン - 四彩 (P71)
 From left: Hair Stick - Yui - Wave, Pendant - suzuha - Ripple, Earrings - suzuha - Ripple and Tie Clip - Tetra

アクセサリ 錫100%
 Accessory / Tin 100%

サイズ (size) : mm



600210 ペンダント - suzuha - 氷割
 600211 ペンダント - suzuha - ゆらぎ
 H1 W28 D59 チェーン：L600
 チェーン：シルバー925 (ロジウムメッキ)
 アジャスター付 紙箱入

Pendant - suzuha
 Price for each 600210 Cracked Ice / 600211 Ripple
 Chain: Silver 925 (Rhodium plated) adjustable
 Supplied in a paper box.

600203 ペンダント - Yui - 花
 H5 W43 D43 チェーン：L600
 チェーン：シルバー925 (ロジウムメッキ)
 アジャスター付 桐箱入

Pendant - Yui - Flower
 Chain: Silver 925 (Rhodium plated) adjustable
 Supplied in a paulownia box.

600204 ペンダント - Yui - 流
 H5 W63 D18 チェーン：L600
 チェーン：シルバー925 (ロジウムメッキ)
 アジャスター付 桐箱入

Pendant - Yui - Wave
 Chain: Silver 925 (Rhodium plated) adjustable
 Supplied in a paulownia box.

600200 ペンダント - Aya
 H2 W50 D50 チェーン：L600
 チェーン：シルバー925 (ロジウムメッキ)
 アジャスター付 桐箱入

Pendant - Aya
 Chain: Silver 925 (Rhodium plated) adjustable
 Supplied in a paulownia box.



600212 ピアス - suzuha - 氷割
 H1 W19 D41
 フック：チタン 紙箱入

Earrings - suzuha - Cracked Ice
 Hook: Titanium Supplied in a paper box.



600213 ピアス - suzuha - ゆらぎ
 H1 W19 D41
 フック：チタン 紙箱入

Earrings - suzuha - Ripple
 Hook: Titanium Supplied in a paper box.



600201 リング - Aya
 H25 W50 D25 桐箱入

Ring - Aya
 Supplied in a paulownia box.



509121 ネクタイピン - 四彩
 H20 W55 D7 金具：真鍮 (ニッケルメッキ) 紙箱入

Tie Clip - Tetra
 Clip: Brass (Nickel plated) Supplied in a paper box.



509122 ネクタイピン - 八彩
 H20 W55 D7 金具：真鍮 (ニッケルメッキ) 紙箱入

Tie Clip - Octa
 Clip: Brass (Nickel plated) Supplied in a paper box.



600205 ヘアアクセサリ - Yui - 流
 H15 W129 D17 ヘアスティック：アクリル 桐箱入

Hair Stick - Yui - Wave
 Stick: Acryl Supplied in a paulownia box.

600210 - 600213 Design : 近藤美成子 KONDO Minako 600200 - 600205 Design : RicoRisa

キャラクター

キャラクターと伝統工芸、
異なる2つの文化が「繋ぐ」新たな魅力。
富山県高岡市の伝統の「鋳物」の技術により製造された
人気キャラクターをモチーフにしたアイテムです。

Character

Tradition meets modern Japanese culture.
Collaboration between Japanese character and traditional craft will
create new charms.
Item featuring a popular character is produced using the traditional
casting technique in Takaoka city, Toyama prefecture.



左から：アンキパンの皿、ドラえもん豆皿、ドラえもん小皿 (P74) / ひみつ道具箸置、ドラミちゃんタンブラー、ドラえもんタンブラー (P73)
From left: Plate - Memory Bread, Mamezara - Doraemon, Small Plate - Doraemon, Chopstick Rest - Secret Gadgets, Tumbler - Dorami and Tumbler - Doraemon



600240 ドラえもんタンブラー
H63 φ79 200cc 紙箱入

Tumbler - Doraemon
Supplied in a paper box.



600247 ドラミちゃんタンブラー
H62 W79 D82 220cc 紙箱入

Tumbler - Dorami
Supplied in a paper box.



600249 ドラえもん&ドラミちゃん - タンブラーセット
箱 H90 W214 D110

Tumbler Set - Doraemon & Dorami
Box: H90 W214 D110



600220 ひみつ道具箸置

左から タケコプター: H7 W44 D32 / ドラえもんの鈴: H8 W37 D36
どこでもドア: H8 W30 D40 / スモールライト: H9 W44 D26 / アンキパン: H7 W30 D40
紙箱入

Chopstick Rest - Secret Gadgets

From Left: Hopter H7 W44 D32 / Doraemon's Bell H8 W37 D36 / Anywhere Door H8 W30 D40 / Shrink Ray H9 W44 D26 / Memory Bread H7 W30 D40
Supplied in a paper box.





600243 ドラえもん豆皿
H9.5 φ68 錫100% 紙箱入

Mamezara - Doraemon
Tin 100% Supplied in a paper box.



600244 ドラミちゃん豆皿
H9 W67 D78 錫100% 紙箱入

Mamezara - Dorami
Tin 100% Supplied in a paper box.



600248 ドラえもん&ドラミちゃん - 豆皿セット
箱 H16 W147 D85 錫100%

Mamezara Set - Doraemon & Dorami
Tin 100% Box: H16 W147 D85



600242 ドラえもん小皿
H8 φ137 錫100% 紙箱入

Small Plate - Doraemon
Tin 100% Supplied in a paper box.



600222 タイムふろしきの小皿
H2 W107 D107 錫100% 紙箱入

Small Plate - Time Kerchief
Tin 100% Supplied in a paper box.



600245 アンキパンの皿
H5 W150 D199 錫100% 紙箱入

Plate - Memory Bread
Tin 100% Supplied in a paper box.



600224 ドラえもんフック
H49 W122 D151
真鍮 (銅60% 亜鉛40%) / シっぽ: ステンレス 紙箱入

Wall Hook - Doraemon
Brass (60% copper, 40% zinc) / Tail: Stainless steel
Supplied in a paper box.



600241 ドラえもんのKAGO
H3 φ114 (平面サイズ when flat) 錫100% 紙箱入

KAGO - Doraemon
Tin 100% Supplied in a paper box.

形を変えて使用できます。
Bend by your hands to change the shape to your liking.

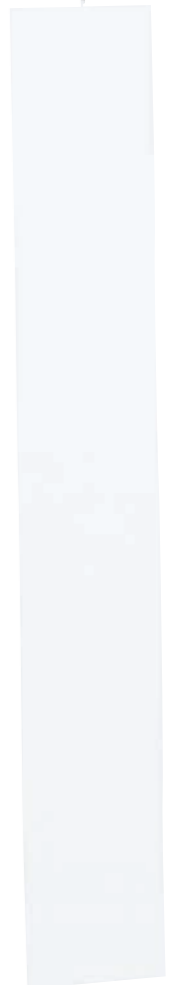


600223 ドラえもんペーパーウェイト
H32 W23 D26 錫100% 紙箱入

Paper Weight - Doraemon
Tin 100% Supplied in a paper box.

600221 ドラえもん風鈴
H49 W54 D55 真鍮 (銅60% 亜鉛40%) (金属部分) 紙箱入

Wind Chime - Doraemon
Brass (60% copper, 40% zinc)
Supplied in a paper box.





600311 ハローキティ - リボントレー
H9.5 W104 D59 錫100% 紙箱入

Tray - Hello Kitty's Ribbon
Tin 100% Supplied in a paper box.



600312 ハローキティ - リボントレー - 2ヶ入
H9.5 W104 D59 錫100% 紙箱入

Tray - Hello Kitty's Ribbon - set of 2
Tin 100% Supplied in a paper box.



600313 ハローキティ - リボン箸置 - 2ヶ入
H3 W48 D29 錫100% 紙箱入

Chopstick Rest - Hello Kitty's Ribbon - set of 2
Tin 100% Supplied in a paper box.



600314 ハローキティ - リボン箸置 - 5ヶ入
H3 W48 D29 錫100% 紙箱入

Chopstick Rest - Hello Kitty's Ribbon - set of 5
Tin 100% Supplied in a paper box.



600310 ハローキティ - リボンマドラー
H189 W17 D7 錫99.9% 銀0.1% 紙箱入

Stirrer - Hello Kitty's Ribbon
Tin 99.9% / Silver 0.1% Supplied in a paper box.



本カタログに掲載されている製品はすべて日本製です。

一点一点手作りのため、サイズや風合いには個体差があります。

カタログは印刷の具合により、色や素材の見え方が実際の製品と若干異なる場合があります。

製品の価格は、2022年6月現在の価格です。価格や仕様は予告なく変更される場合があります。また、販売終了・生産中止となることもあります。予めご了承ください。

All products in this catalog are made in Japan and handmade by craftsmen. As such, there may be slight variations in the color, size and finish. The color of products may appear different in the catalog because of printing.

Product prices are as of June 2022. Please note that prices and specifications are subject to change without prior notice, and products may be discontinued at any time.

お手入れとご注意

- [錫製品]
- ご使用後は、やわらかいスポンジを用いて、台所用中性洗剤で洗ってください。洗った後は、乾いた布でよく拭き取ってください。
- 光沢が鈍くなってきた際は、重曹を台所用中性洗剤や水で溶き、ペースト状にしたもので磨いてください。
- 融点が高いため、火気の近くに置かないでください。
- 金属磨きやスチールたわし等でこすらないでください。
- 電子レンジ、食器洗浄機、乾燥機はご使用になれません。
- 変色のおそれがあるため、水分が残ったまま保管しないでください。
- 酸味の強い飲食物を入れたままにすると変色のおそれがあるため、ご使用後はすぐに洗ってください。
- 熱伝導率が高いため、熱いもの

Care and precautions

- [Tin Item]
- Wash with a mild detergent using a soft sponge after use. Wipe off with a dry soft cloth after washing.
- Polish with pasty baking soda to bring back the luster.
- Keep away from fire or heat as the melting point is low.
- Never polish with a metal cleaner or metallic sponge.
- Do not use a microwave or dishwasher.
- Do not leave the item wet to prevent deterioration or discoloring of the item.
- Do not keep something sour on/in the item for several hours to prevent discoloring of tin. Wash well after use.
- As tin has a high thermal conductivity, the item itself will be hot when something hot is placed. Be careful not to burn yourself.

のを入れた際は器ごと熱くなります。火傷には十分ご注意ください。

■低温による変質や破損のおそれがあるため、冷凍庫には入れないでください。また冷蔵庫での長時間の保管もお避けください。

■やわらかい素材のため、形を変化させることができませんが、過度な屈伸は亀裂や破損の原因となるためお避けください。屈伸した後は、元通りの形状には戻らず変形します。

■形を変えるときに音がしますが、破損音ではありません。

[金箔製品]

■金属磨きや重曹を使用しないでください。

■コーティングを施しておりますが、剥離するおそれがあるため、変形させたり水の中に長時間浸さないでください。

- Do not store the item in the refrigerator more than 30 minutes or in the freezer to prevent deterioration or breakage of the item.
- Excessive bending may lead to cracks or breakage of the item. Once bent, the item cannot revert to the original shape.
- Crackling sound will occur when the item is bent. It is unique to tin and called "tin cry".
- [Gold Leaf Item]
- Never polish with a metal cleaner or baking soda.
- Do not change the shape or soak the item for several hours to prevent the gold leaf flaking off.

[真鍮製品]

■ご使用後は、やわらかい布で拭いてください。

■汚れが目立つ際は、やわらかいスポンジを用いて、台所用中性洗剤で洗ってください。洗った後は、乾いた布でよく拭き取ってください。

■金属磨きやスチールたわし等でこすらないでください。

[花器・苔製品]

■ご使用後は、やわらかい布を用いて汚れを拭き取り、十分に乾かしてから湿気の少ないところで保管してください。

■花を長持ちさせる延命剤は、金属の変色の原因となるため、ご使用はお控えください。

[風鈴]

■雨や強風の際は、室内にお戻しくください。

- [Brass Item]
- Wipe off dirt with a soft cloth after use.
- Wash with a mild detergent using a soft sponge as needed. Wipe off with a dry soft cloth after washing.
- Never polish with a metal cleaner or metallic sponge.

[Flower Vase & Moss Planter]

■ Wipe off moisture/dirt with a dry soft cloth after use. Keep in a dry place.

■ Never use a flower preservative with the vase as it may cause discoloration of items.

[Wind Chime]

■ Keep the item inside when it is rainy or stormy weather.



株式会社 能作

〒939-1119
富山県高岡市
オフィスパーク8-1
tel. 0766-63-5080
fax. 0766-63-5510
info@nousaku.co.jp

www.nousaku.co.jp

NOUSAKU CORPORATION

8-1 Office Park
Takaoka City, Toyama
939-1119 Japan
tel. +81-766-63-5080
sales@nousaku.co.jp

www.nousaku.co.jp/en